

# Évolution des paysages du littoral picard du XIII<sup>e</sup> au XVIII<sup>e</sup> siècle à partir des sources documentaires



**Christophe Cloquier**  
Bibliothèque centrale  
du service de santé des armées



**Jean-Marc Hoeblich**  
Université de Picardie  
Jules-Verne

# Introduction

- \* Un état des lieux pour une étude inédite
- \* Difficultés d'utilisation des sources documentaires
- \* Trois espaces littoraux différents

(Sont ici exclues les falaises vives au sud d'Ault ainsi que l'estuaire de l'Authie)

# Introduction

Le littoral picard tel qu'il apparaît sur une carte routière actuelle....



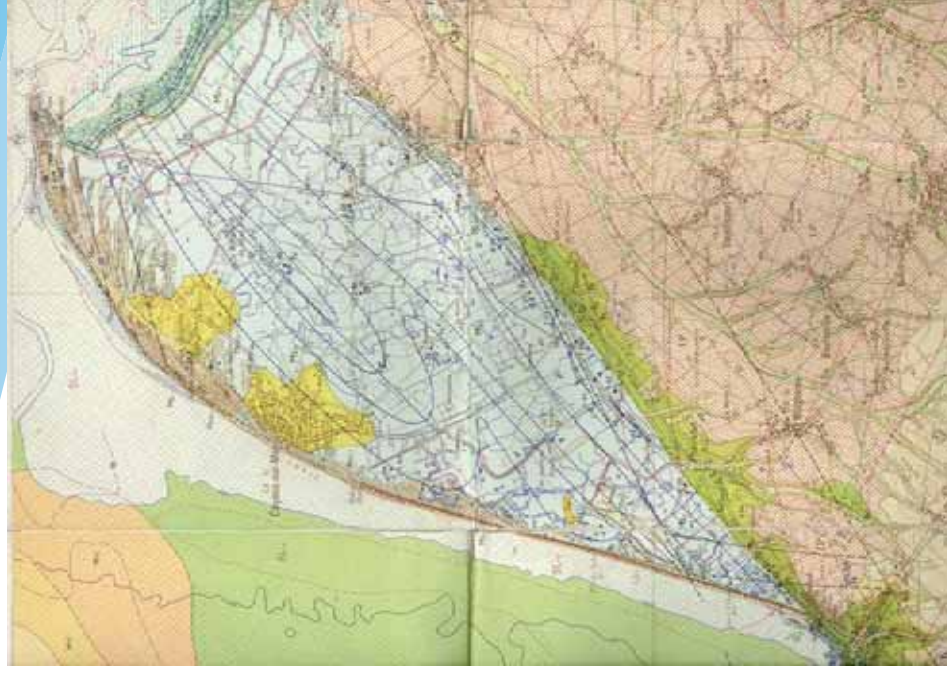
# Plan

1. Les Bas-champs de Cayeux
  1. La falaise morte, point de fixation des Bas-champs
  2. Le Hable d’Ault et son port
  3. Les cordons de galets, un barrement fragile pour les renclôtures
2. Le système estuarien de la Somme
  1. Le chenal réputé pour sa mobilité
  2. De l’endigement et des renclôtures
3. Le Marquenterre
  1. Des éléments de paysage bien identifiés
  2. Les renclôtures et le système de drainage hérité
  3. Rue et l’estuaire de la Maye

# 1. Les Bas-champs de Cayeux :

*un espace sous influence directe de la mer*

# 1.1. La falaise morte : point de fixation des Bas-champs de Cayeux



# Les Bas-champs au pied de la falaise morte à Hautebut



## CARTE DU LITTORAL PICARD A LA FIN DU XIIIe s. (ébauche)



Les Bas-champs de Cayeux  
aux XIII<sup>e</sup> – XIV<sup>e</sup> siècles -->

## 1.2. Le Hable d'Ault et son port

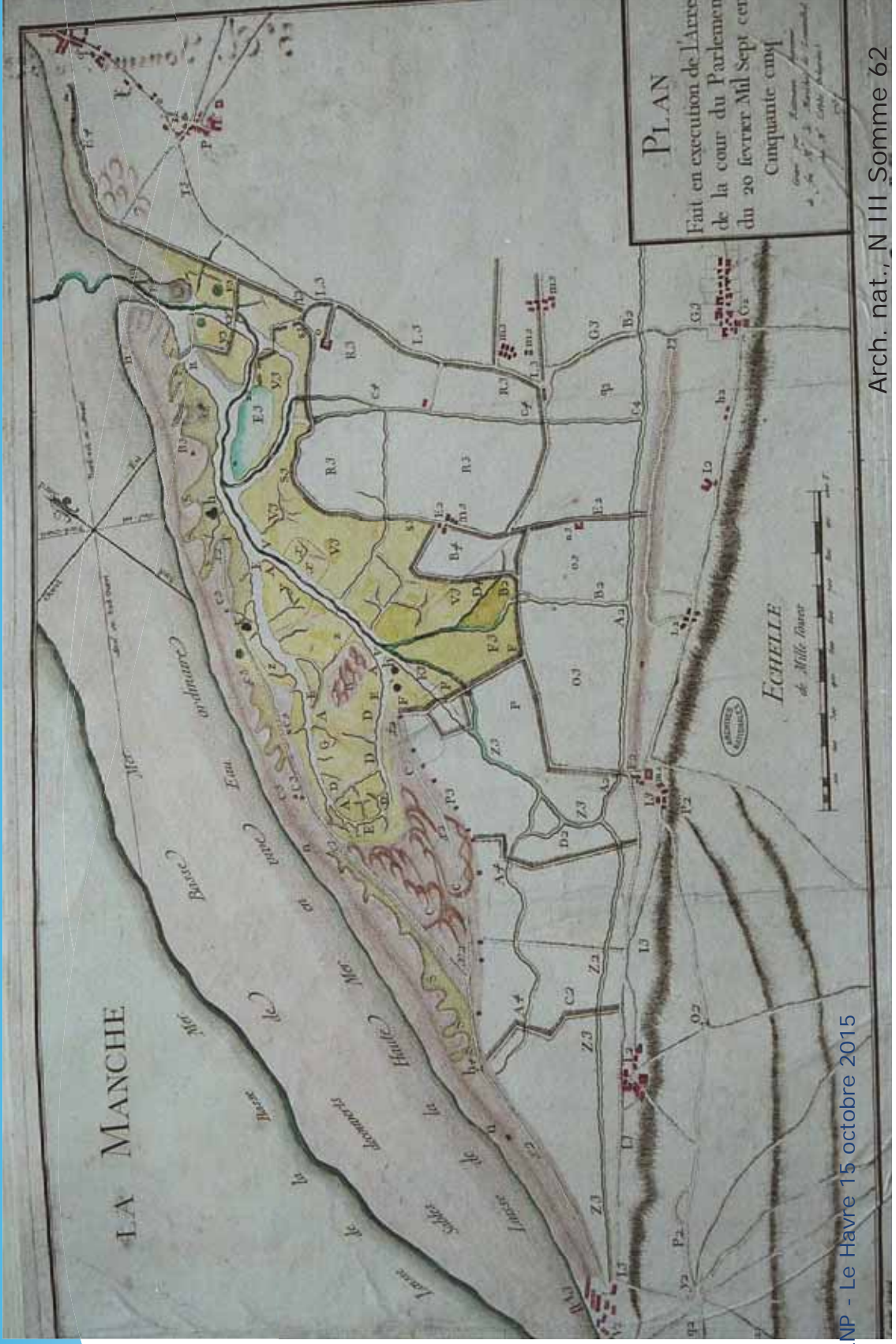


Le Hable  
d'Ault  
en 2010

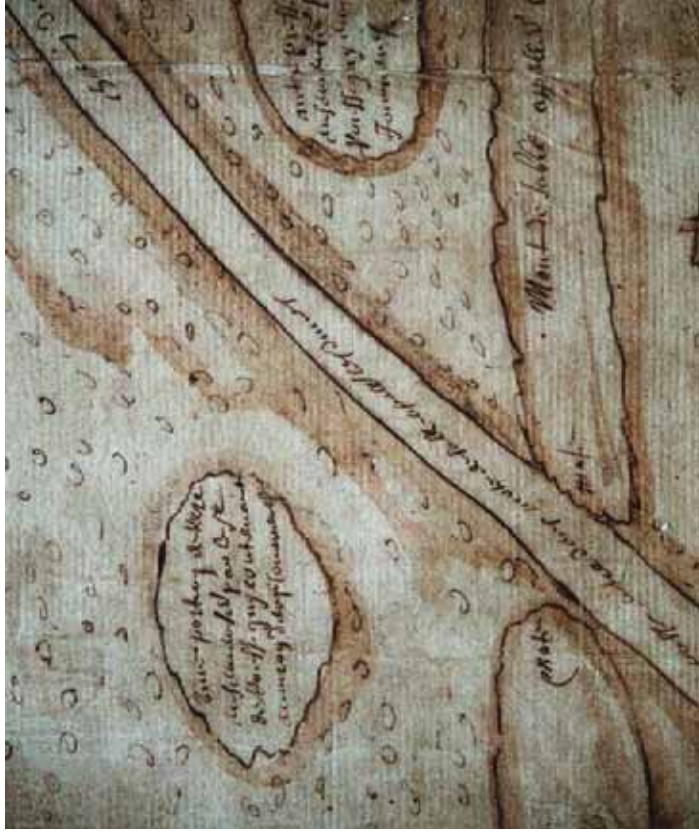


et en 1667

# Le Hable d'Ault en 1755

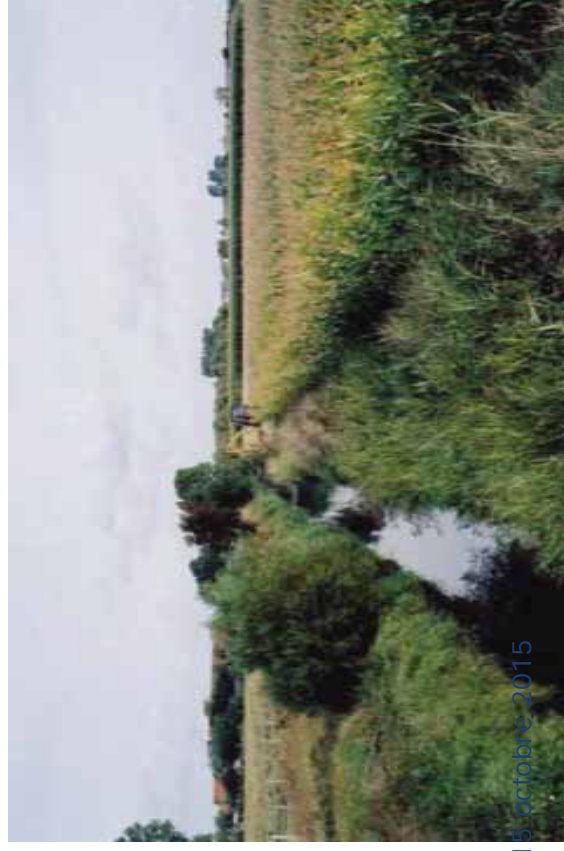


## 1.3. Le cordon de galets, un barrement fragile





# Bas-champs de Cayeux

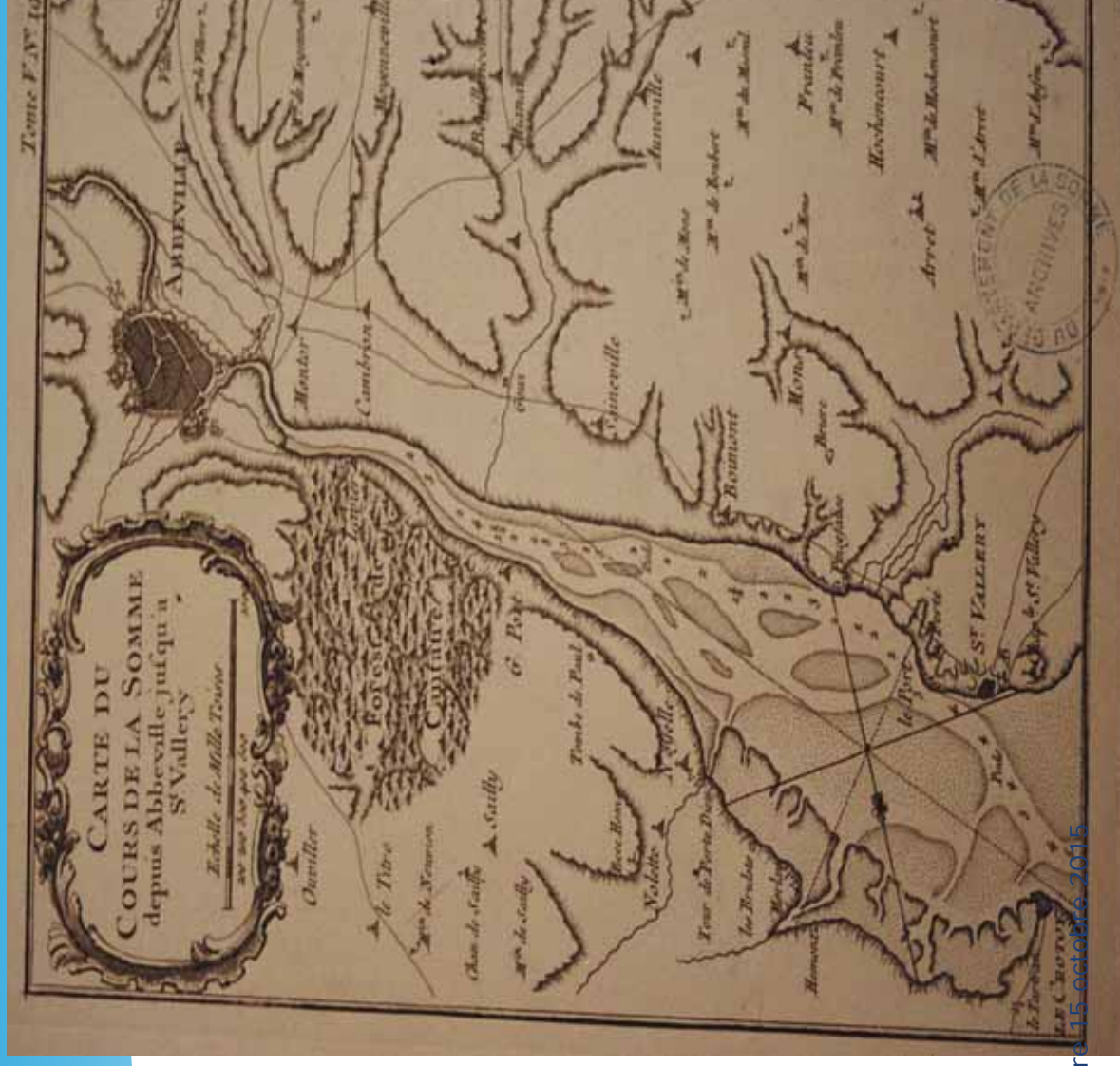


## 2. Le système estuarien : un espace progressivement comblé

## 2.1. Le chenal réputé pour sa mobilité

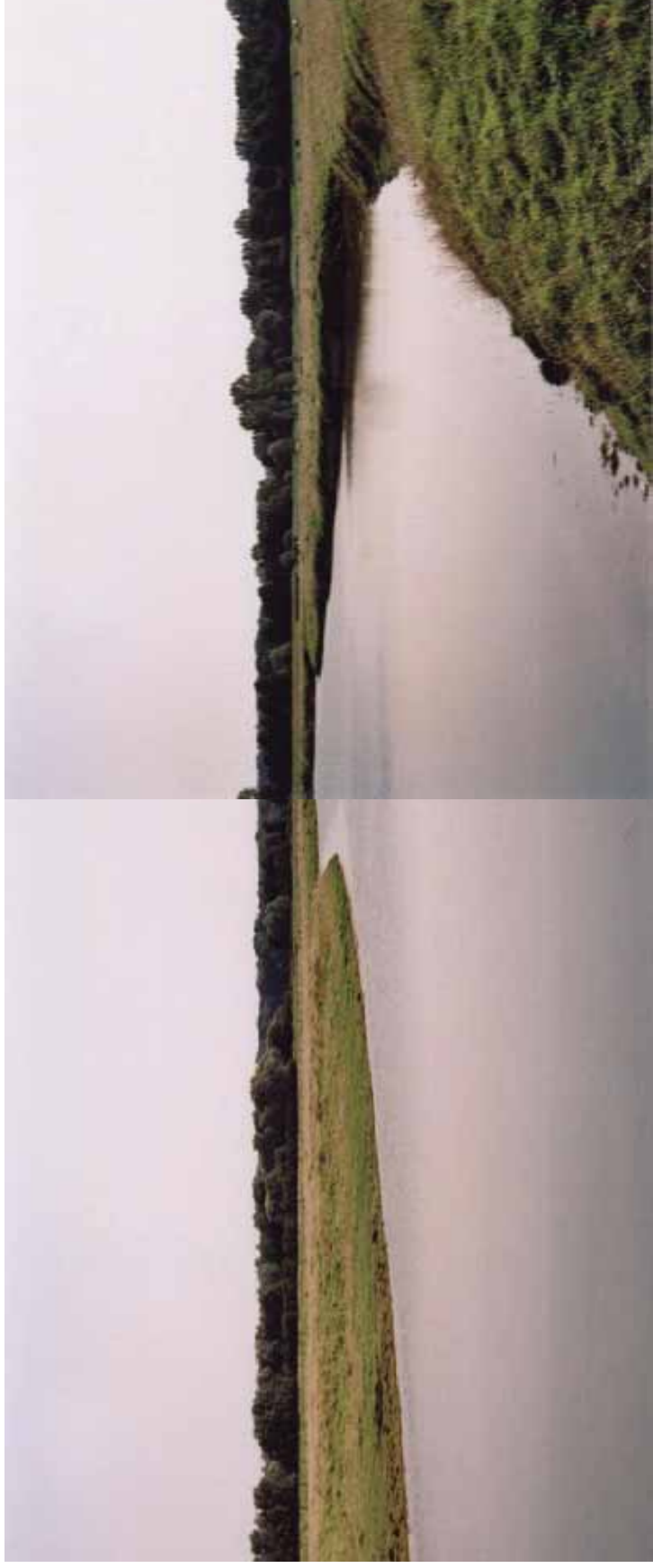


## 2.1. Le chenal réputé pour sa mobilité



## 2.1. Le chenal réputé pour sa mobilité

Un ancien bras de la Somme





## 2.2. Des endiguements et des renclôtures

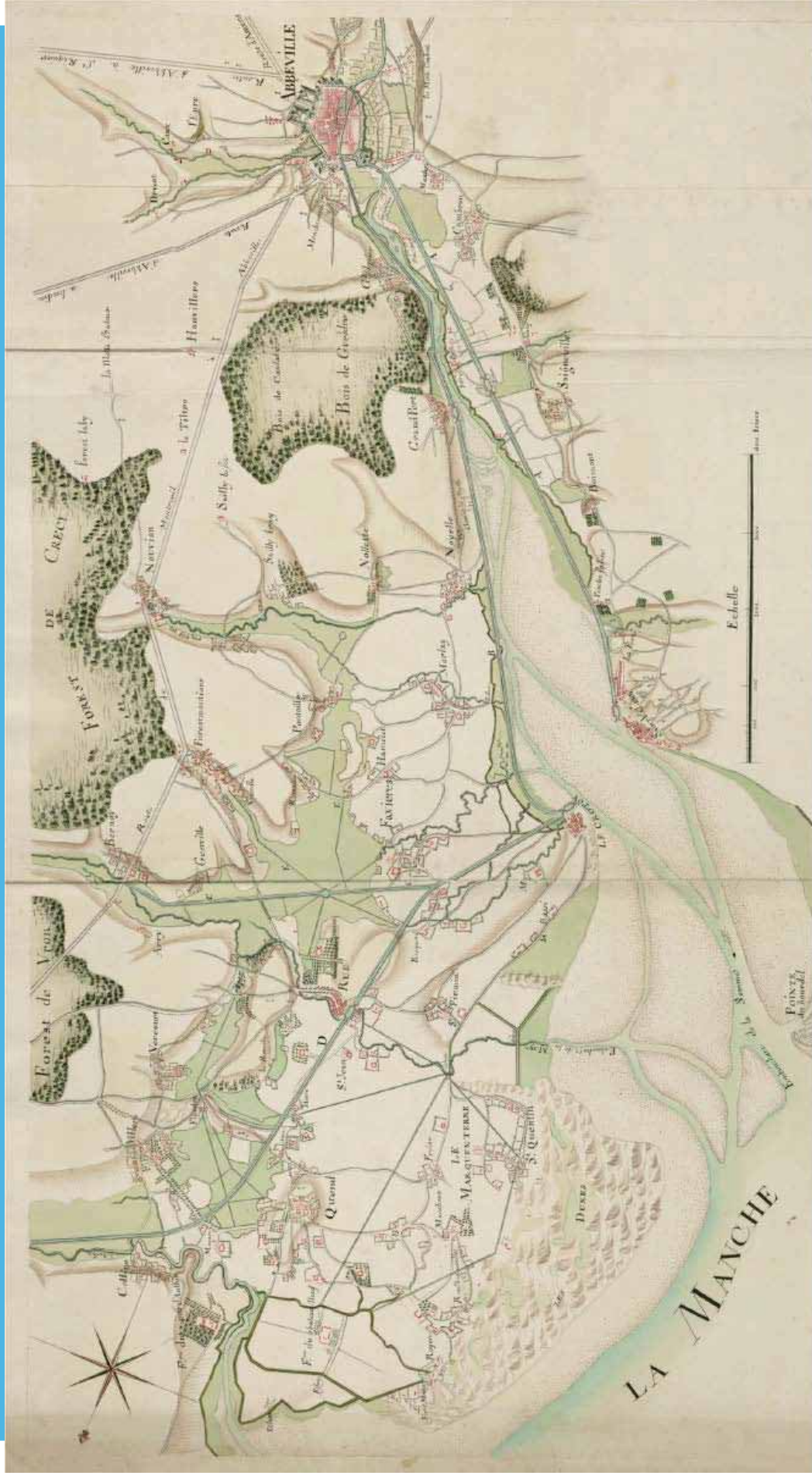


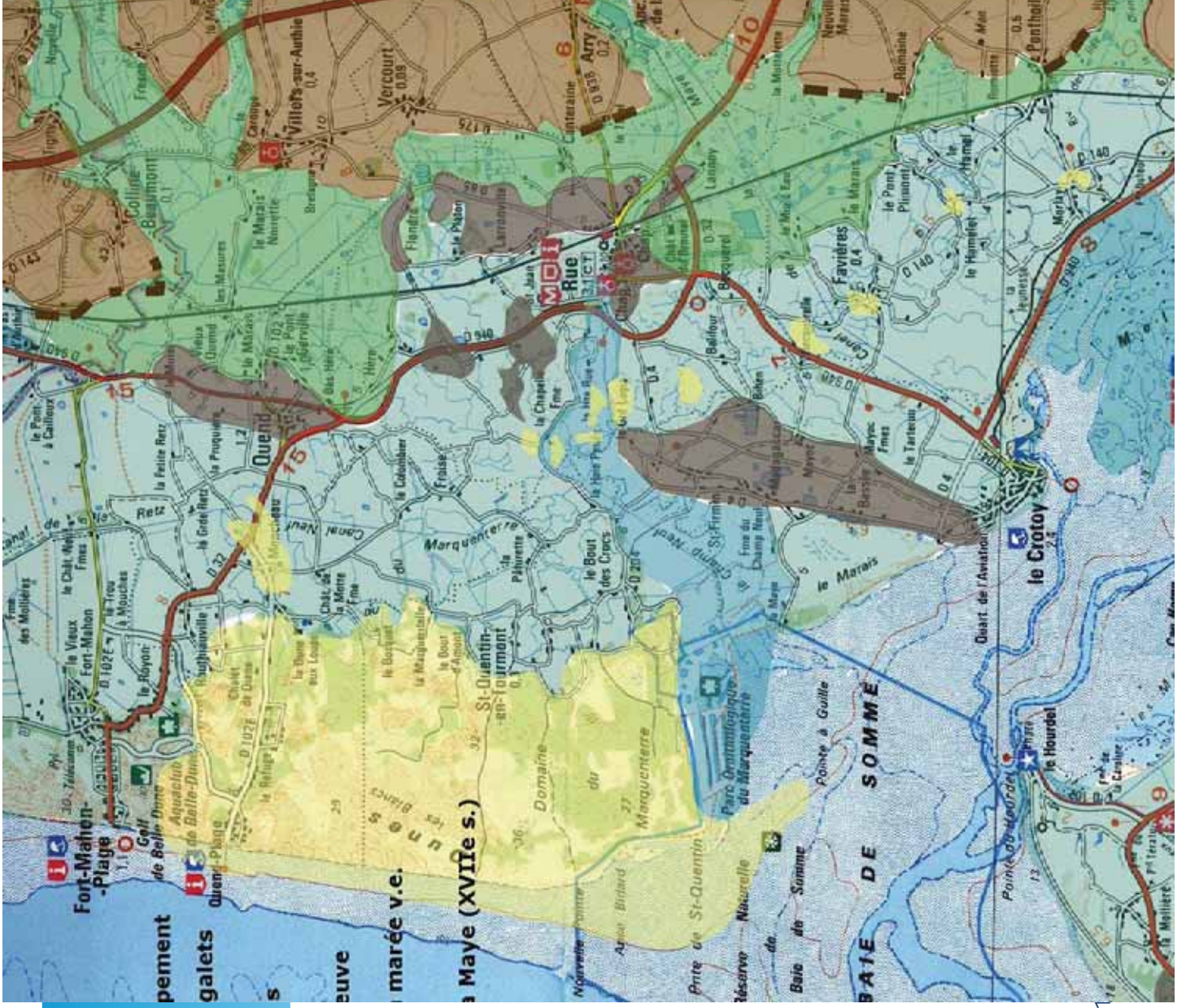


# 3. Le Marquenterre

une gestion ancienne des excès en eau

## 3.1. Des éléments de paysage bien identifiés

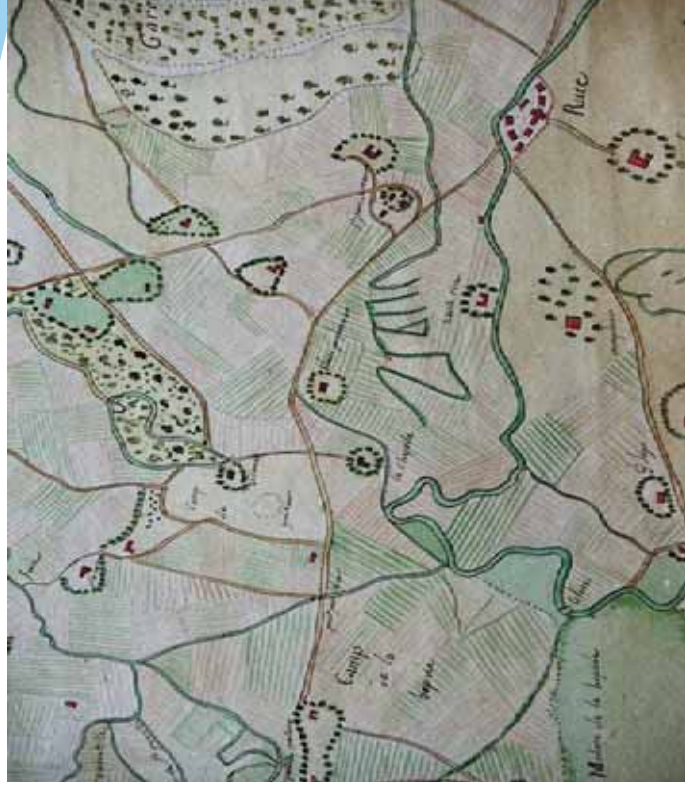




# L'exploitation des galets à St Firmin



## 3.2. Les reaclôtures et le système de drainage hérité



# Le marais de Romaine

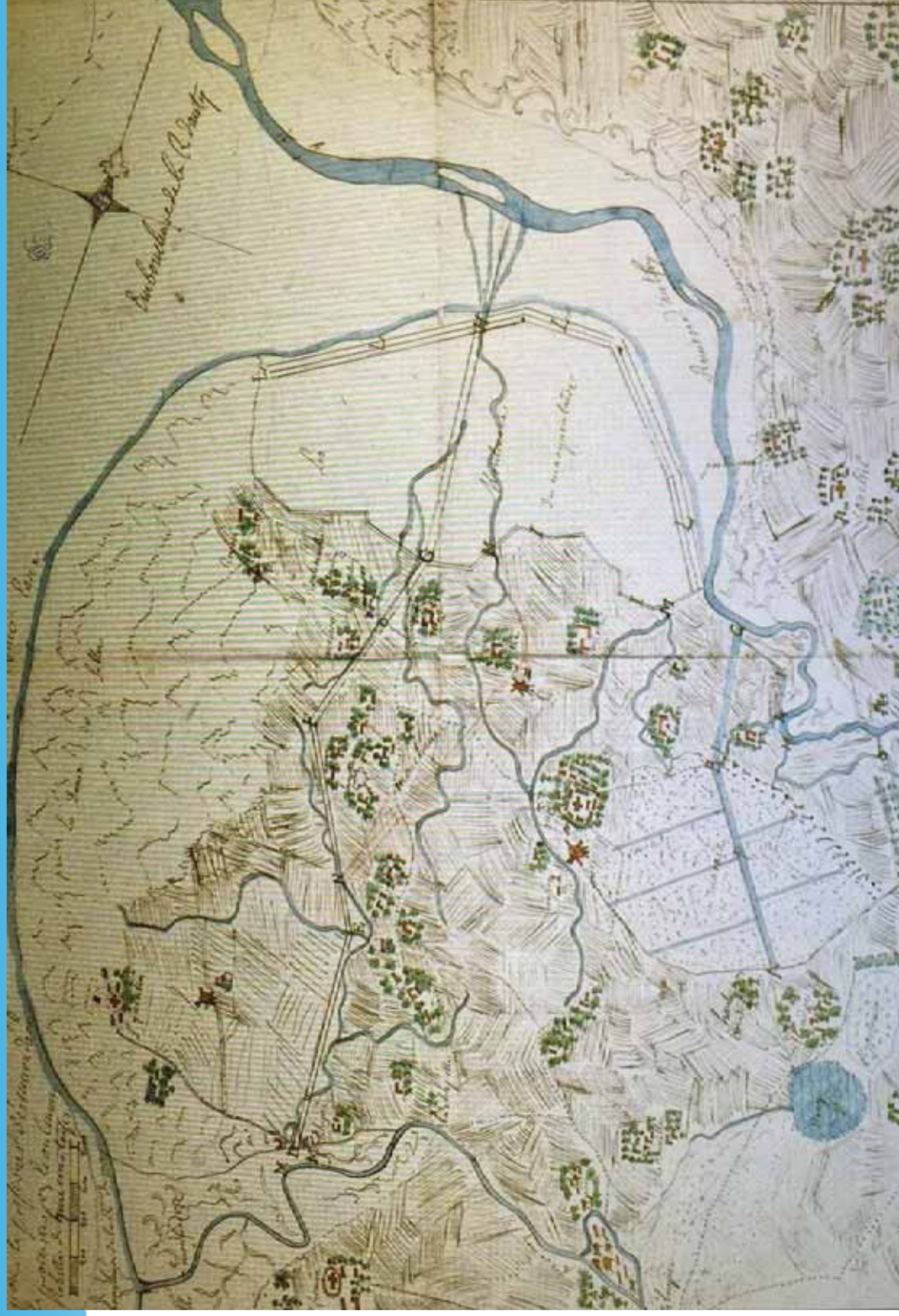




# La complexité du drainage à Favières



### 3.3. Rue et l'estuaire de la Maye



ROLNP - Le Havre 15 octobre 2015

Bibl. mun. Abbeville, coll. Maqueron Rue. 2

# Vers l'ancienne voie de Rue



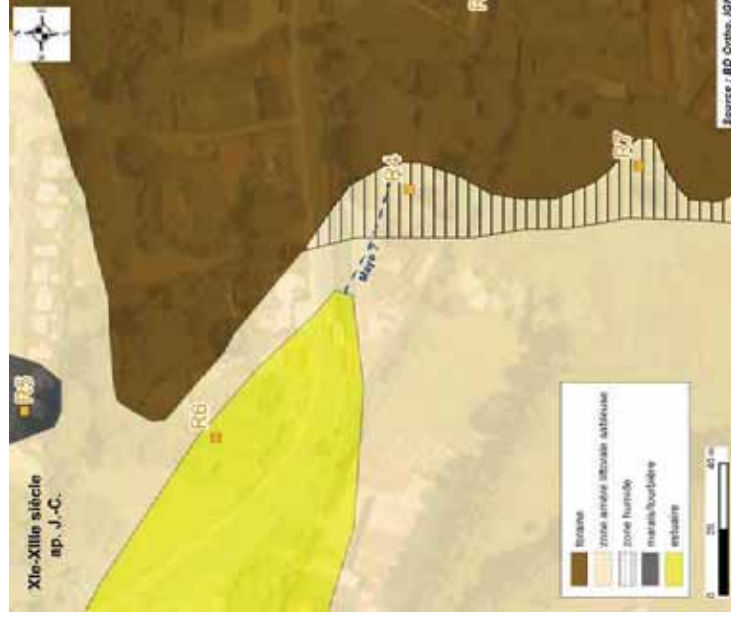
# Des mollières, des grèves et des salines

- 1205, sept. Un muir de sel, pris à Rue, fut donné à l'abbaye de Verjolay par le comte de Ponthieu (BnF, lat. 10112, fol. 280)
- 1212. 200 muirs de sel, pris à Rue, furent donnés à l'abbaye de Claivaux par le comte de Ponthieu (Arch. nat., K 187, n° 83-83 bis)
- 1210, juil. 10 muirs de sel, pris à Rue, furent donnés à l'abbaye de Cercamps par le comte de Ponthieu (Arch. nat., R<sub>1</sub> 110)
- 1501. 25 journaux d'anciennes mollières, ainsi que des mesures, jouxtaient les salines du marais de Rue et la rivière  
101 journaux de mollières, conquis sur la mer, furent octroyés aux habitants de Rue par le duc de Bourgogne  
6 journaux de mollières, touchant au marais de Rue et à la Maye, du côté de la mer (Soc. Antiq. Picardie, ms 24, fol. 30v-31)

# Les récentes recherches géoarchéologiques à Rue

Zone d'étude et de carottage aux  
environs du port

Première interprétation des  
résultats (S. Desruelles)





Merci pour votre attention



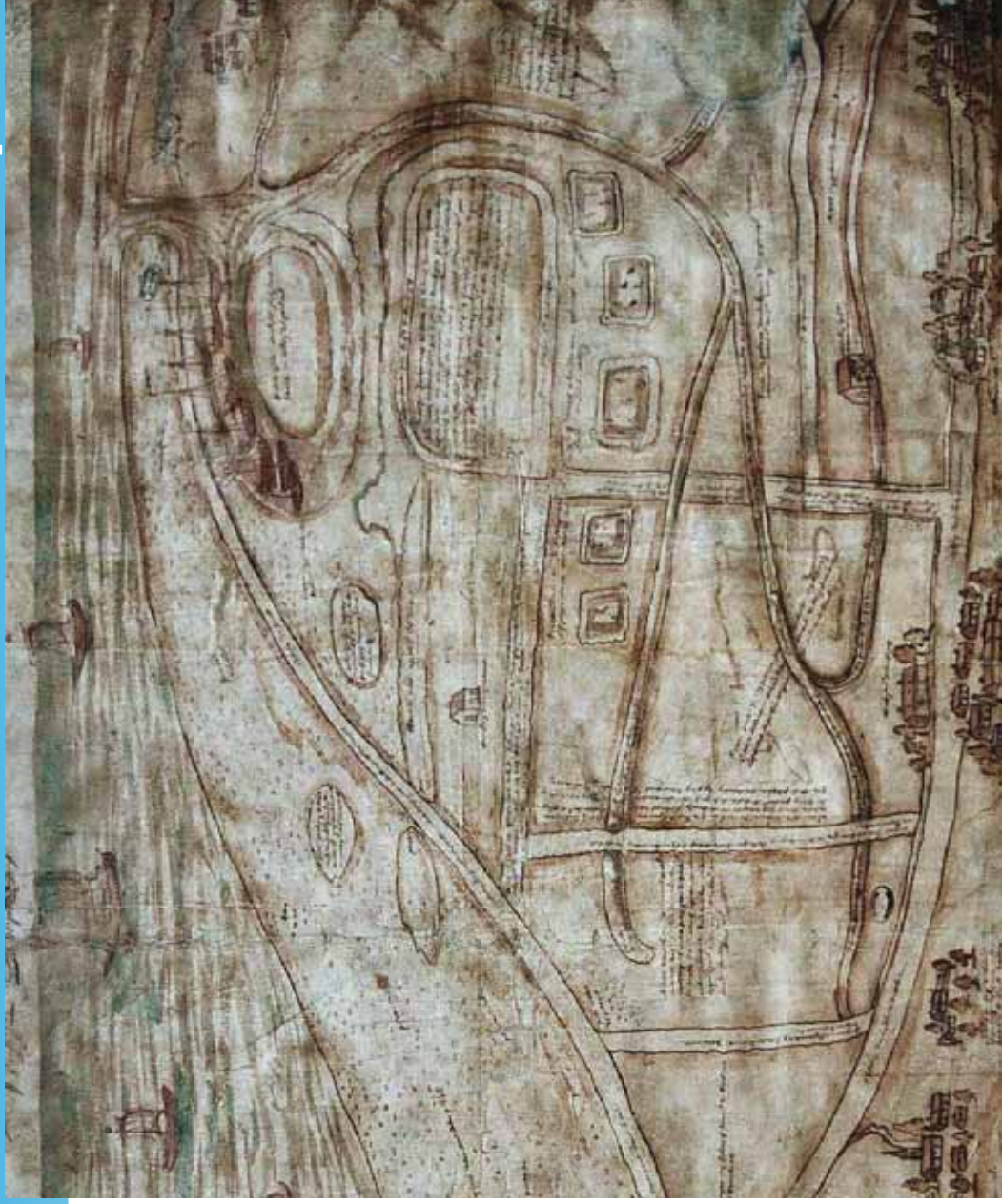
[christophe.cloquier@malix.univ-paris1.fr](mailto:christophe.cloquier@malix.univ-paris1.fr)    [jean-marc.hoeblich@u-picardie.fr](mailto:jean-marc.hoeblich@u-picardie.fr)

ROLNP - Le Havre 15 octobre 2015





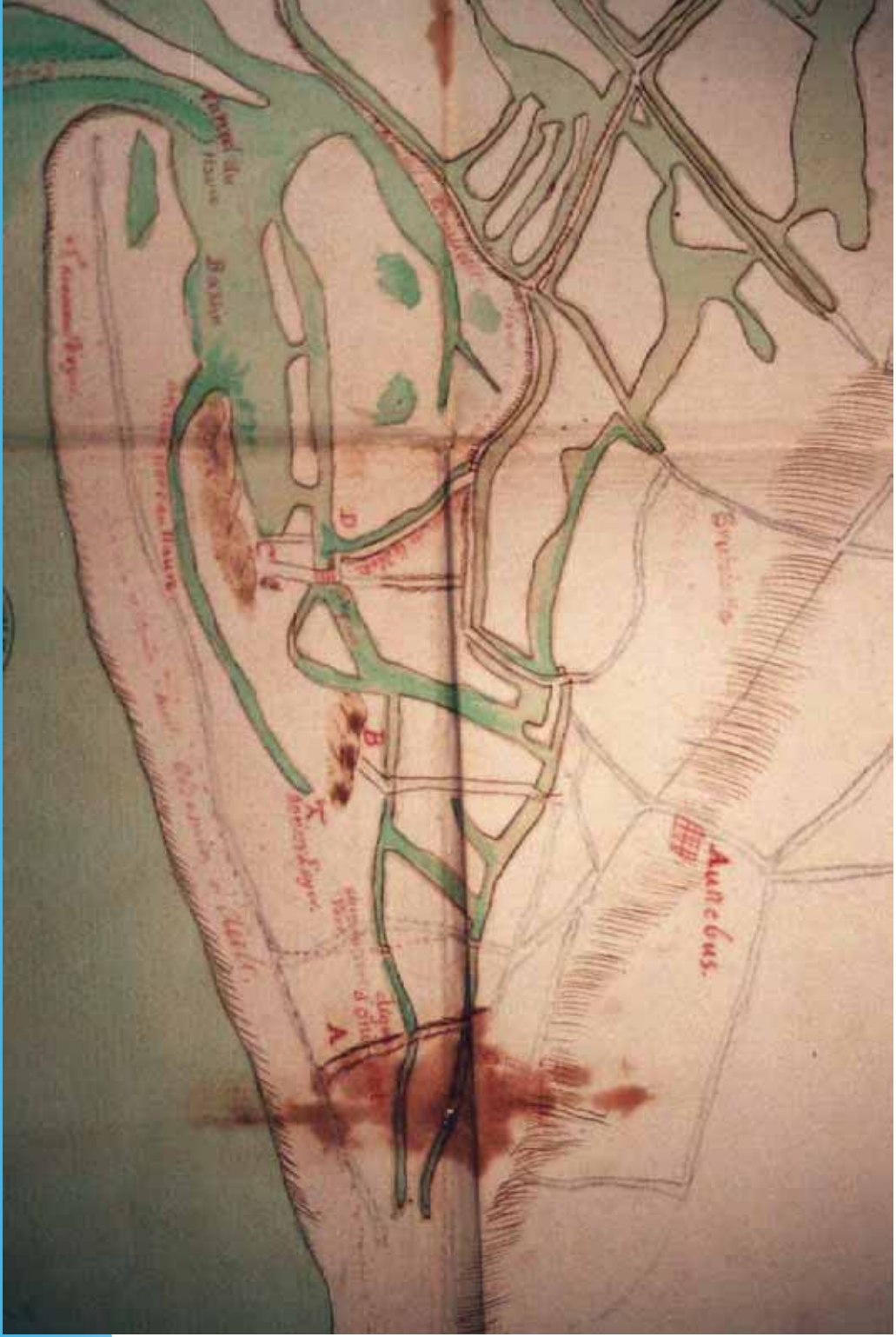
# Le Hable d'Ault, son port



# Vues actuelles de Favières

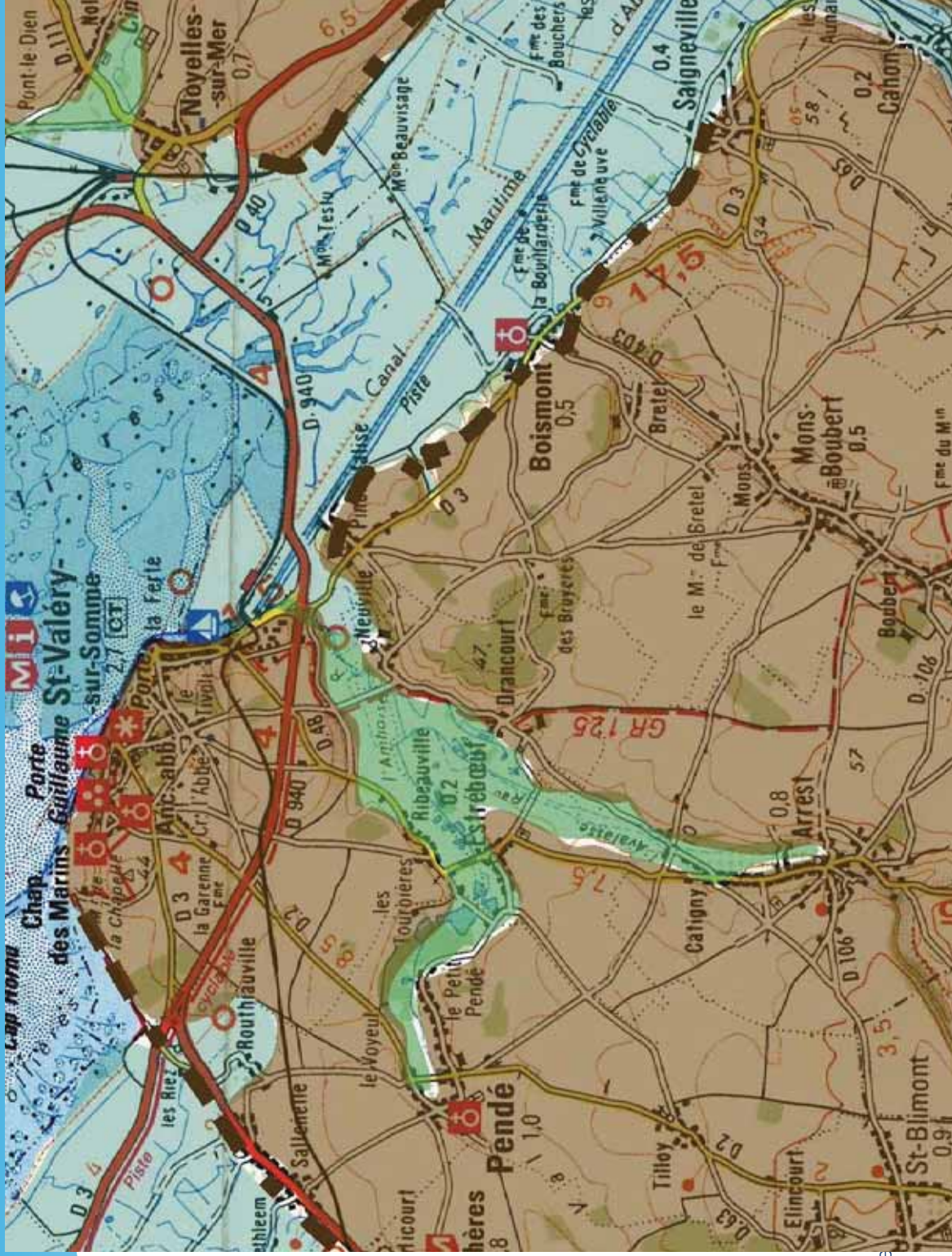






ROLNP - Le Havre 15 octobre 2015

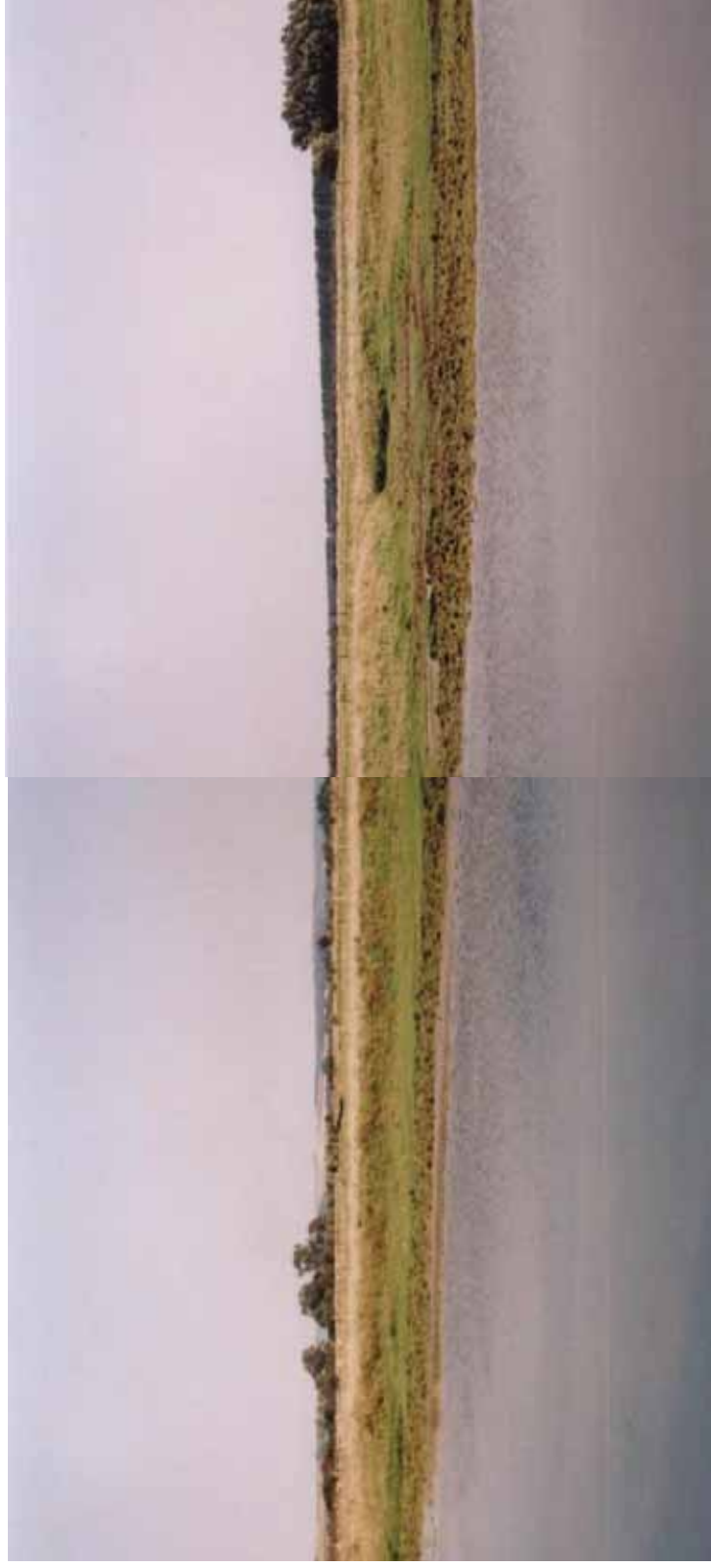
# L'estuaire de la Somme





# L'estuaire de la Somme de nos jours

## Vue vers l'est : Port-le-Grand



# La Somme canalisée d'Abbeville à St Valery/Somme



Face à St Valery, dans l'estuaire ouvert, il n'y avait que des bancs de sable à marée basse



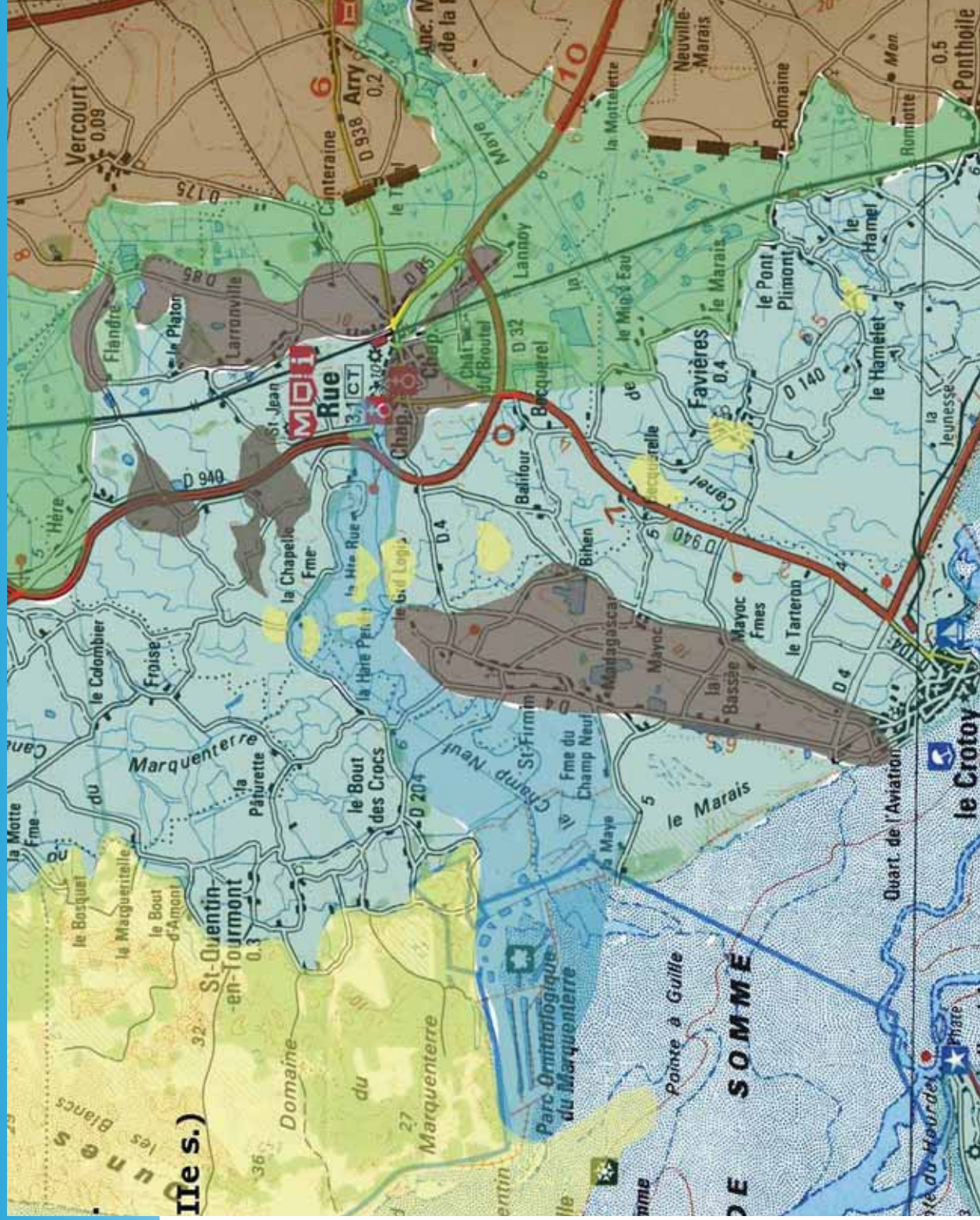
# Le versant du plateau du Ponthieu en pente douce vers les marais de Rue



# Le Marquenterre au XVIIIe s.



### 3.3. Rue et l'estuaire de la Maye



## 3.3. Rue et l'estuaire de la Maye

