

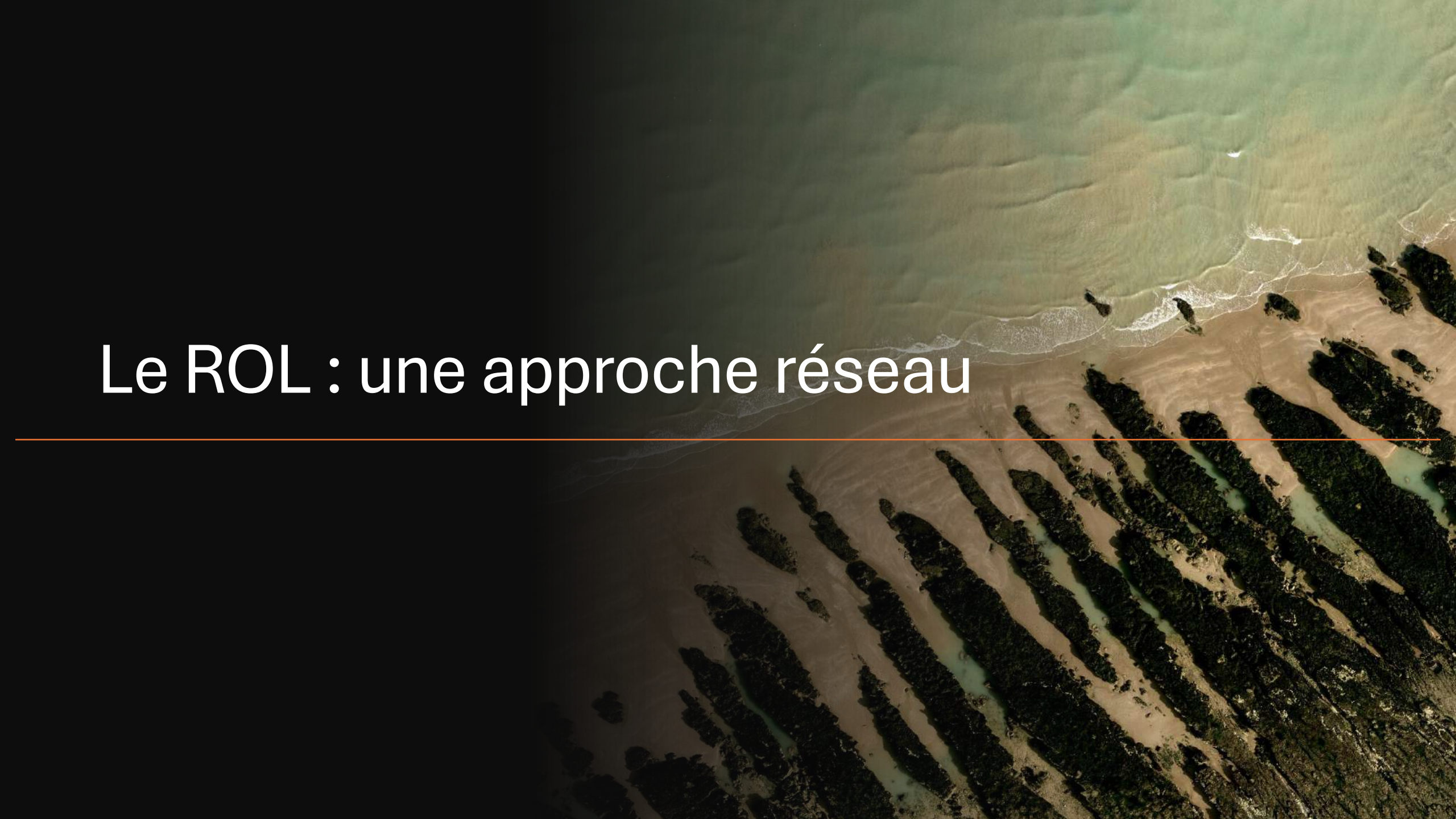
Le Réseau d'Observation du Littoral de Normandie et des Hauts-de-France

UTILISER LES DONNÉES DISPONIBLES
POUR ADAPTER NOS TERRITOIRES

Adèle BEYSSAC
Arnaud THULIE



Le ROL : une approche réseau



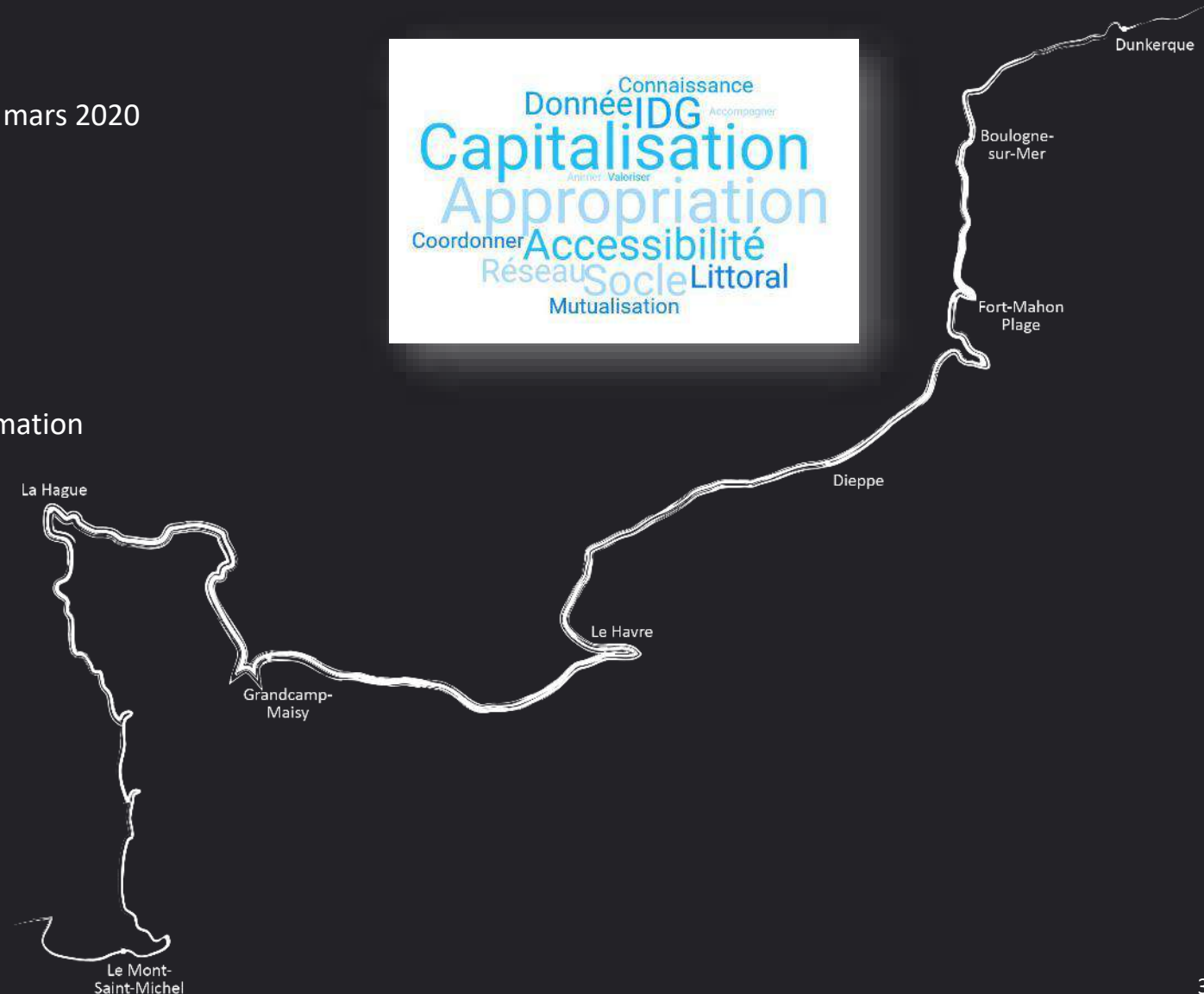
Le GIP ROLNHDF : une approche géographique

- D'un projet partenarial lancé en 2010 à la création d'un GIP en mars 2020
- Une échelle interrégionale unique
- Une pluridisciplinarité : le COST
- Rassembler, communiquer, accompagner, culture du risque
- Une plateforme au service des territoires pour valoriser l'information

scientifique et technique

3 thèmes principaux :

- Mobilité de la bande côtière
- Risques naturels en milieu littoral
- Biodiversité comme marqueur de la dynamique des milieux



Actualités et animation du réseau

- Ateliers de terrain
- Formations
- Séminaires
- Actualités et événements sur le portail

ATELIER LITTOSIM BELLEVILLE-SUR-MER, MARS 2023

Dans le cadre de la demande de concertation pour la stratégie du littoral de Seine-Maritime engagée par le Syndicat Mixte du Littoral de Seine-Maritime, le ROL et l'ANDD ont animé un atelier Littosim à Belleville-sur-Mer (78) le 2 mars 2023.



Littosim est une plateforme de simulation participative à destination des acteurs locaux développée dans le cadre d'un programme de recherche mené par une équipe de chercheurs pluridisciplinaire. Le jeu sérieux se présente sous la forme d'une simulation intégrant à la fois un modèle de submersion marine, la modélisation d'acteurs agissant sur le territoire (association de défense, services de l'Etat...) et d'actions de jeu jouées in situ par des élus et techniciens (communes et intercommunalité).

[EN SAVOIR PLUS SUR LITTOSIM](#)

LES DERNIÈRES ACTUALITÉS

TOUT ACTUALITÉS AGENDA

- [CEROD] PODCAST "HISTOIRE(S) DE S'ADAPTER" - EPISODE 4 - MONTÉE DES EAUX ET ÉROSION : QUEL AVENIR POUR NOS LITTORAUX ? 17 avril 2024 [LIRE LA SUITE](#)
- RE ÉDITION DE LA FÊTE DE LA MER ET DES LITTORAUX - DU 7 JUIN AU 7 JUILLET 2024 17 avril 2024 [LIRE LA SUITE](#)
- 38TH INTERNATIONAL CONFERENCE ON COASTAL ENGINEERING (ICCE) - DU 8 AU 14 SEPTEMBRE 2024 12 avril 2024 [LIRE LA SUITE](#)
- ON PARLE DE LA STRATÉGIE DE SUIVI ! FIGURO PRÉSENTE LA PHASE 3 LORS DU WORKSHOP ANNUEL JALBTCC 2023 12 avril 2024 [LIRE LA SUITE](#)
- LA SOLUTION FIGURO ALB MOBILISÉE POUR LA PHASE 3 DE LA STRATÉGIE DE SUIVI DÉTAILLÉE DANS UN ARTICLE 12 avril 2024 [LIRE LA SUITE](#)
- [PUBLICATION CEREMA] PROJECTION DU TRAIT DE CÔTE AU NIVEAU NATIONAL 10 avril 2024 [LIRE LA SUITE](#)
- MISE EN LIGNE DU SITE DE L'OBSERVATOIRE PHOTOGRAPHIQUE DES PAYSAGES DES PLAGES DE DÉBARQUEMENT 10 avril 2024 [LIRE LA SUITE](#)
- LE NOUVEAU SITE REFMAR.SHOM EST EN LIGNE 10 avril 2024 [LIRE LA SUITE](#)



©ROLNHDF

SÉMINAIRE 2025

L'UTILISATION DE L'IA POUR L'ÉTUDE DES DYNAMIQUES CÔTIÈRES ET RISQUES ASSOCIÉS

ORGANISÉ PAR LE RÉSEAU D'OBSERVATION DU LITTORAL DE NORMANDIE ET DES HAUTS-DE-FRANCE

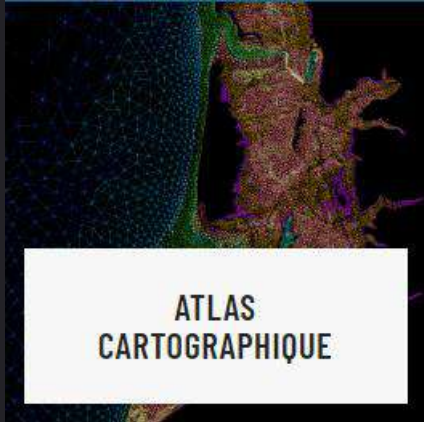


De la capitalisation à la diffusion des données sur le littoral : actions et outils du ROL

Pour un appui technique aux projets de territoire et de recherche



Valoriser les données : les outils du ROL



Résultats 1 à 47 sur 47 : 60 par page -

Application: Dynamique côtière



Application cartographique présentant les aléas identifiés de la dynamique côtière, via des chiffres, appuyée par des graphiques et des ressources bibliographiques sur:
-Le relevé des catastrophes naturelles liées à la mer
-de submersion marine
-Transit sédimentaire, cellules et sous-cellules hydrosédimentaires

Source: ROLNHDF



Application: Le Trait de côte

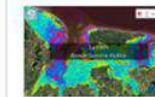


Application cartographique présentant les différents traits de côtes, appuyée par des graphiques et des ressources bibliographiques sur:
-Définition du trait de côte
-Présentation des méthodes de suivi
-Chiffres clés
-Les études sur le trait de côte

Source: ROLNHDF



Application: PAPI Bresle Somme Authie



Application cartographique présentant les données issues de la modélisation de la stratégie engendrée par les PAPI.
Elle est fondée sur des données de cartes/figures, et

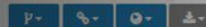
Source: ROLNHDF

Carte des formations superficielles du domaine marin côtier du Nord - Pas de Calais (données vecteurs)



Carte des formations superficielles du domaine marin côtier du Nord Pas de Calais (données vecteurs).
Les campagnes océanographiques à l'origine de la réalisation de cette carte sont : Granor83 en 1983, Granor84 en 1984, Granor85 en 1985, Pascal en 1986, Focal88 (Focal1) et Focal88 (Focal2) en 1988.

Source: Ifremer, Géosciences Marines, 1995



Carte des formations superficielles du domaine marin côtier du Nord - Pas de Calais (scan géoréférencé)



Scan de la carte des formations superficielles du domaine marin côtier du Nord Pas de Calais (édition 1995, échelle 1/100000).
Les campagnes océanographiques à l'origine de la réalisation de cette carte sont : Granor83 en 1983, Granor84 en 1984, Granor85 en 1985, Pascal en 1986, Focal88 (Focal1) et Focal88 (Focal2) en 1988.

Source: Ifremer, Géosciences Marines, 1995



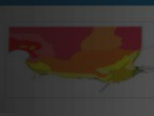
Carte des peuplements de la partie française de la Baie de Seine (D., Dewarumez J.-M., Prygiel J., Richard A.)



Cette carte numérotée 1/149000, réalisée par Richard A. et publiée avec le concours de la Direction Départementale de l'Équipement Maritime de la Manche. Cette carte a fait partie du réseau de cartes de la Baie de Seine.

Source: Rebert

Carte des peuplements macrobenthiques de la Baie de Seine et de la Manche centrale sud (1976) au 1/117000



Cette carte des peuplements macrobenthiques de la Baie de Seine - Manche centrale sud a été réalisée d'après la carte au 1/117000, réalisée par Franck Gentil et Louis Cabioch de l'Observatoire Océanologique de Roscoff, intitulée "Carte des peuplements macrobenthiques de la Baie de Seine et de la Manche centrale sud" et publiée en 1997.

Source: Rebert



Carte des peuplements macrobenthiques en Manche orientale (Source Cabioch L., Gentil F., Glaçon R., Retière C., 1978) - Echelle 1 / 100 000 à 1 / 200 000



Cette carte des peuplements macrobenthiques en Manche orientale est reproduite d'après la carte, réalisée par Louis Cabioch, Franck Gentil, René Glaçon et Christian Retière de l'Observatoire Océanologique de Roscoff, communiquée lors du colloque de l'UOIF, les 26 et 27 janvier 1978 à Brest. La carte originale n'a jamais été publiée. C'est une communication directe des auteurs.

Source: Rebert



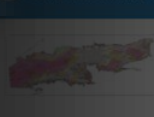
Carte des sédiments superficiels au large de la Baie de Seine (Source: Ifremer, Géosciences Marines, 1989)



Scan de la carte de Dunkerque (édition 1989).

Source: Ifremer, Géosciences Marines, 1989

Carte des sédiments superficiels de la Manche (données vecteurs)



Carte des sédiments superficiels de la Manche, dite "de Larssonneur".

Source: Ifremer

Carte des zones biologiques en France métropolitaine (échelle 1 / 300 000) - Version 2011



Zones biologiques théoriques calculées à partir de 2 variables physiques maillées : la bathymétrie (résolution 100m), et l'atténuation de la lumière dans la colonne d'eau (Kpar, résolution 250m). Côtes de France métropolitaine. Rapport Ifremer "Hâmdi Anouar, Vasquez Mickael, Populus Jacques (2010). Cartographie des habitats physiques Eunis - Côtes de France. Convention Ifremer/AAMP n° 09/1217764/FY.

Source: Ifremer

Carte d'habitats physiques des fonds marins (échelle 1 / 1 000 000) - Version 2011



Habitats physiques des fonds marins. Croisement de données de bathymétrie (résolution de 250 mètres) et de données de sédiments (résolution de 250 mètres). Convention Ifremer/Hâmdi Anouar (2010). Cartographie des habitats physiques des fonds marins. Convention Ifremer/AAMP n° 09/1217764/FY.

Source: Ifremer

Les catalogues de données



Sextant

Infrastructure de données géographiques marines et littorales

Catalogue des acteurs et des projets

Catalogue des projets et des acquisitions de données sur le littoral de la Normandie et des Hauts-de-France
Projets
Acquisitions

Etude hydro-sédimentaire, hydraulique et environnementale sur la sous-cellule de Coutainville
COCMB

Etude stratégique de gestion durable des sites dunaires et d'identification des actions de la compétence « défense »
PMCO

Étude sur le recul du trait de côte sur le littoral de la Seine-Maritime
CEREMA

Etude sur les systèmes côtiers, risques naturels et restauration des écosystèmes
GIEC-N

Etudes environnementales archéologiques et contemporaines de l'estuaire de la Saire à l'île de Tatihou
INTECHMERCNAM

Évaluation multirisques de territoires côtiers en contexte de changement global - Criel-sur-Mer à Ault
LETG-CAEN, GÉOPHEN

Évaluation multirisques de territoires côtiers en contexte de changement global - Houlgate à Honfleur
LETG-CAEN, GÉOPHEN

Évaluation multirisques de territoires côtiers en contexte de changement global - Quilleville-sur-Mer à Puy
LETG-CAEN, GÉOPHEN

Etude sur les systèmes côtiers, risques naturels et restauration des écosystèmes

Site internet
Rapport / livrable (si existant)

Porteur(s) du projet : GIEC-N

Partenaire(s) : Région Normandie

Secteur : Littoral de la Région Normandie

Résumé : La Région Normandie a mobilisé en décembre 2019 un groupe d'experts et de scientifiques normands pour faire état des impacts actuels et futurs du changement climatique en Normandie. Les travaux issus de ce « GIEC normand », constitué d'un groupe d'experts issus des 3 universités normandes, devront notamment permettre de traduire les prévisions du GIEC international pour le territoire normand et de faire la synthèse des travaux scientifiques normands existants sur ce sujet (données mesurées et projections à l'horizon 2050-2100). Pour le thème du littoral, plus précisément des systèmes côtiers, risques naturels et restauration des écosystèmes, l'étude aborde les points suivants : morpho-dynamique du TC et les aléas sur le littoral normand ; les conséquences du CC sur les formes littorales, le niveau marin et les tempêtes ; l'influence du CC sur les estuaires ; la prise en compte des changements globaux dans les projets de territoire et la restauration des écosystèmes.

Mots-clés : risques naturels, systèmes côtiers, restauration des écosystèmes, changement climatique, GIEC, évolution du climat, dynamique littoral, érosion, submersion, élévation du niveau marin

Mise à disposition de donnée – catalogue de métadonnées



Rechercher ...

Catalogues

Y Filtre

- MNHN - INPN (1)
- Natura 2000 (1)
- Ocean Hackathon (2)
- Office français de la biodiversité (OFB) (9)

Thèmes Sextant
 Thèmes INSPIRE
 Mots-clés
 Années
 Type de ressource
 Services associés

Effacer les filtres

Résultats 1 à 47 sur 47 : 60 par page -

Tri par: Titre -

Application: Dynamique côtière

Application cartographique présentant les aires identifiées de la dynamique côtière, via des chiffres, appuyés par des graphiques et des ressources bibliographiques sur:
-Le relevé des catastrophes naturelles liées à la mer
-de submersion marine

Source: ROLNHDF

Application: Le Trait de côte

Application cartographique présentant les différents traits de côtes, appuyée par des graphiques et des ressources bibliographiques sur:
-Définition du trait de côte
-Présentation des méthodes de suivi
-Chiffres clés
-Les études sur le trait de côte

Source: ROLNHDF

Application: PAPI Bresle Somme Authie

Application cartographique sur le PAPI BSA présentant:
-Les données issues de la phase de diagnostic
-Des modifications de scénarios hydrodynamiques
-La stratégie engagée par le PAPI à court, moyen et long terme.

Elle est fondée sur une double entrée, de textes et de cartes/figures, et d'échelles emboîtées. Elle propose une lecture...

Source: ROLNHDF

Carte des formations superficielles du domaine marin côtier du Nord - Pas de Calais (scan géoréférence)

Scan de la carte des formations superficielles du domaine marin côtier du Nord Pas de Calais (édition 1995, échelle 1/100000).

Les campagnes océanographiques à l'origine de la réalisation de cette carte sont : Granor83 en 1983, Granor84 en 1984, Granor85 en 1985, Pascal en 1986, Focal88 (Focal1) et Focal...

Source: Ifremer, Géosciences Marines, 1995

Carte des peuplements de la partie française de la Mer du Nord (Source Davout D., Dewanomez J.-M., Prygiel J., Richard A., 1988) au 1/149000

Cette carte numérique est reproduite d'après la carte papier au 1/149000, réalisée par Davout D., Dewanomez J.-M., Prygiel J. et Richard A., et publiée en 1988 par la Station Marine de Wimereux, avec le concours de Ifremer et de la Région Nord-Pas de Calais. Cette carte a fait l'objet en 2005 d'une numérisation dans le cadre du réseau de surveillance de la flore et de la faune benthique marine REBENT.

Source: Rebenit

Carte des peuplements macrobenthiques de la Baie de Seine et de la Manche centrale sud (1976) au 1/117000

Cette carte des peuplements macrobenthiques de la Baie de Seine - Manche centrale sud a été réalisée d'après la carte au 1/117000, réalisée par Franck Gentil et Louis Cabioch de l'Observatoire Océanologique de Roscoff, intitulée "Carte des peuplements macrobenthiques de la Baie de Seine et de la Manche centrale sud", et publiée en 1997.

Source: Rebenit

Carte des peuplements macrobenthiques en Manche orientale (Source Cabioch L., Gentil F., Glaçon R., Rebère C., 1978) - Echelle 1 / 100 000 à 1 / 200 000

Cette carte des peuplements macrobenthiques en Manche orientale est reproduite d'après la carte, réalisée par Louis Cabioch, Franck Gentil, René Glaçon et Christian Rebère de l'Observatoire Océanologique de Roscoff, communiquée lors du colloque de l'UIC, les 26 et 27 janvier 1978 à Brest. La carte originale n'a jamais été publiée. C'est une communication directe des auteurs.

Source: Rebenit

Carte des sédiments superficiels au large de Calais - Dunkerque (scan géoréférence)

Scan de la carte des sédiments superficiels au large de Calais - Dunkerque (édition 1989 ; Echelle 1/43 100)

Source: Ifremer, Géosciences Marines, 1989

Carte des zones biologiques en France métropolitaine (échelle 1 / 300 000 - Version 2011)

Zones biologiques théoriques calculées à partir de 2 variables physiques maillées : la bathymétrie (résolution 100m), et l'atténuation de la lumière dans la colonne d'eau (Xpar, résolution 250m). Côtes de France métropolitaine. Rapport Ifremer "Hamdi Anouar, Vasquez Mickael, Populus Jacques (2010). Cartographie des habitats physiques Euris - Côtes de France. Convention Ifremer/AAAMP n° 09/12177764/FY

Source: Ifremer

Carte d'habitats physiques des fonds marins en France métropolitaine (échelle 1 / 1 000 000 - Version 2011)

Habitats physiques dans la typologie Euris résultant du croisement de trois variables physiques maillées à la résolution de 250 mètres : nature du substrat, zone biologique, tension de cisaillement au fond. Côtes de France métropolitaine. Rapport Ifremer "Hamdi Anouar, Vasquez Mickael, Populus Jacques (2010). Cartographie des habitats physiques Euris - Côtes de France. Convention Ifremer/AAAMP n° 09/12177764/FY

Source: Ifremer

Carte des sédiments superficiels de la Manche (données vecteurs)

Carte des sédiments superficiels de la Manche, dite "de Larnonnour".

Source: Ifremer

SEXTANT

L'Atlas cartographique

ORTHO LITTORALE 1947 DU ROL



ORTHO LITTORALE 2020 DU ROL



Jeu des échelles et interactivité

VULNÉRABILITÉS

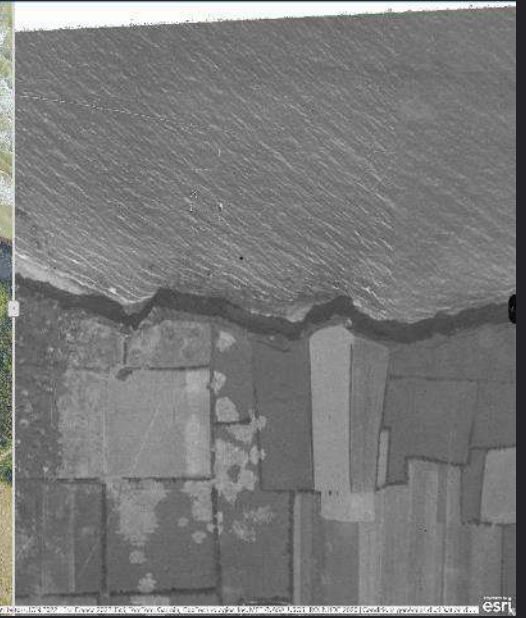
**CONDITIONS
HYDRODYNAMIQUES**

DYNAMIQUE CÔTIÈRE

FORMES ET GÉOLOGIE

APPROCHE HISTORIQUE

CONTEXTE CLIMATIQUE



Les catastrophes naturelles liées à la mer

Une catastrophe naturelle est caractérisée par l'intensité anormale d'un agent naturel (inondation, marée de haute mer, remous de fond, vagues de tempête, submersion, etc.). Malgré les mesures habituelles de prévention, elle provoque des dommages tant au patrimoine bâti qu'au ouvrier ou à la population. Elle est généralement associée à une catastrophe naturelle et aggrave l'impact de celle-ci.

Un nombre d'événements de catastrophe naturelle lié au littoral de 10 départements des données disponibles (données 1982) dans la base de données GADP de l'Institut National des Recherches Administratives relatives aux Risques naturels et technologiques et les bases des communes littorales de 1982, ont été effectués sur le littoral normand.

Une aggrégation à 600 mètres afin de pouvoir définir pour chaque commune de cette zone littorale normande par commune littorale ou département littoral, représentative de l'échelle de la région de déplacement des communes. Est affiché le nombre de catastrophes naturelles liées à la mer recensées dans cette commune.

1982-1989 **2000-2009** **2010-2019**

- * Inondation littorale : Inondation de plaines ou de littoral littoral.
- * Mer de haute mer : Mer de haute mer associée à un phénomène associé (vagues de fond, glissement de terrain).
- * Remous de fond : Remous (ou de marée), submersion marine, élévation anormale.
- * Vagues.

ATLAS

L'indicateur Trait de Côte

Le trait de côte

Le trait de côte

immersion au cœur de l'interface entre la terre et la mer

Réseau d'Observation du Littoral de Normandie et des Hauts-de-France
11 janvier 2023

[Trait de côte : définitions](#) [Les méthodes de suivi](#) [Quelques chiffres clés...](#) [État de l'art interregional](#) [Trouver un trait de côte](#) [Sources](#)

Filtrer les traits de côte

Emprises des traits de côte

Année
- vide -

Support utilisé pour la numérisation
- vide -

indicateur de position du trait de côte
- vide -

propriétaire / fournisseur
- vide -

Indicateur d'Erosion Côtière

Un indicateur de la tendance d'évolution de nos côtes

histogrammes_IEC

WLR_CLASS

- Avancée entre 0,1 et 0,5 m/an
- Avancée entre 0,5 et 1,5 m/an
- Avancée entre 1,5 et 3 m/an
- Avancée supérieure à 3 m/an
- Non perceptible
- Recul entre 0,1 et 0,5 m/an
- Recul entre 0,5 et 1,5 m/an
- Recul entre 1,5 et 3 m/an
- Recul supérieur à 3 m/an
- <all other values>

TC_Nat_artif

Type TC

- N+A
- TC artificiel
- TC naturel



Observatoires littoraux et RNOTC

- Organiser et partager la connaissance sur le trait de côte
 - Mutualiser les compétences et moyens
 - Promouvoir la communication et la sensibilisation des publics
 - ...
-
- Définir un **socle commun de données** pour un suivi à long terme des évolutions du littoral
 - Définir des **indicateurs de suivi** permettant de rendre compte des évolutions à l'échelle nationale
 - Elaborer une **charte de données** rassemblant les conditions nécessaires à ce suivi

➤ **Disposer à l'échelle nationale d'un sommier de méthodes d'acquisition et de protocoles**



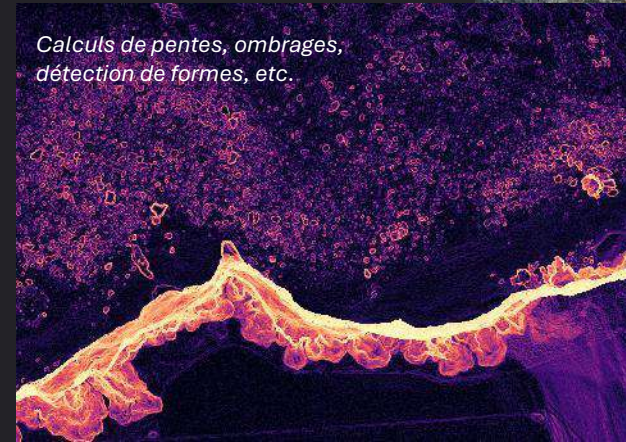
La stratégie de suivi du littoral



Référentiel altimétrique et imagerie HR

La stratégie de suivi du littoral pour le suivi de la bande côtière

- Donnée socle
- Projet partenarial
- Spécifications techniques partagées
- Donnée ouverte



➤ **Coordonner l'acquisition de données de référence sur le littoral :**
Pour une donnée homogène spatialement, récurrente et pérenne dans le temps



Référentiel altimétrique et imagerie HR

La stratégie de suivi du littoral pour le suivi de la bande côtière

2016-2018

2020

2023

	TOPOGRAPHIE	BATHYMETRIE	TOPOGRAPHIE	ORTHO	TOPOGRAPHIE	BATHYMETRIE	ORTHO
Précision planimétrique (xy)	> à 20 cm	2,80 m	< à 10 cm	/	< à 10 cm	$\pm\sqrt{3.5^2+(0.05\times Profondeur)^2}$	/
Précision altimétrique (z)	< à 20 cm	< à 40 cm	< à 10 cm	/	< à 10 cm	$\sqrt{0.3^2+(0.013\times Profondeur)^2}$	/
Densité de points / Résolution	> à 8 pts/m ²	> à 1pt / 9m ²	> à 9,6 pts/m ²	10 cm	> à 8 pts/m ²	> à 2,8pt / m ²	5 cm



Référentiel altimétrique et imagerie HR

La stratégie de suivi du littoral pour le suivi de la bande côtière

Tableau de bord de la stratégie de suivi du littoral
☰

Ce tableau de bord permet d'avoir une vision d'ensemble de l'usage et des structures utilisant la donnée LIDAR issues de la Stratégie de suivi.

La carte ci-contre vous offre un aperçu de l'emprise des zones téléchargées auprès du ROL. En zoomant, accédez plus précisément aux dalles. L'intensité de la couleur permet d'identifier les secteurs les plus téléchargés.

Mise à jour : juillet 2025

Plus d'informations sur www.rolnhd.fr

Secteurs téléchargés

Quels formats de données LIDAR ?

Format	Nombre
MNT_1m	~600
MNT_3m	~150
MNT_1m	~120
las_cstf	~400
las_cstuf	~200
las_cstne	~80

776

sollicitations auprès du ROL

Quels formats pour l'orthophoto 2020 ?

Format	Nombre
RVE_couleurs	~250
RVE_couleurs_R_dalle_rouge	~160
RVE_couleurs_R_dalle_rouge	~10

Quels formats pour l'orthophoto 2023 ?

Format	Nombre
RVE_couleurs	~28
RVE_couleurs_R_dalle_rouge	~18
RVE_couleurs_R_dalle_rouge	~1

Elles concernent :

Sollicitations par année

Cliquez sur une année pour filtrer le tableau de bord

Année	Sollicitations
2017	~15
2018	~20
2019	~60
2020	~80
2021	~150
2022	~160
2023	~90
2024	~90
2025	~70

Pour qui ?

en survolant le diagramme, accédez aux informations des structures qui téléchargent la donnée. Filtrer l'affichage du tableau de bord en cliquant sur un type de structure.

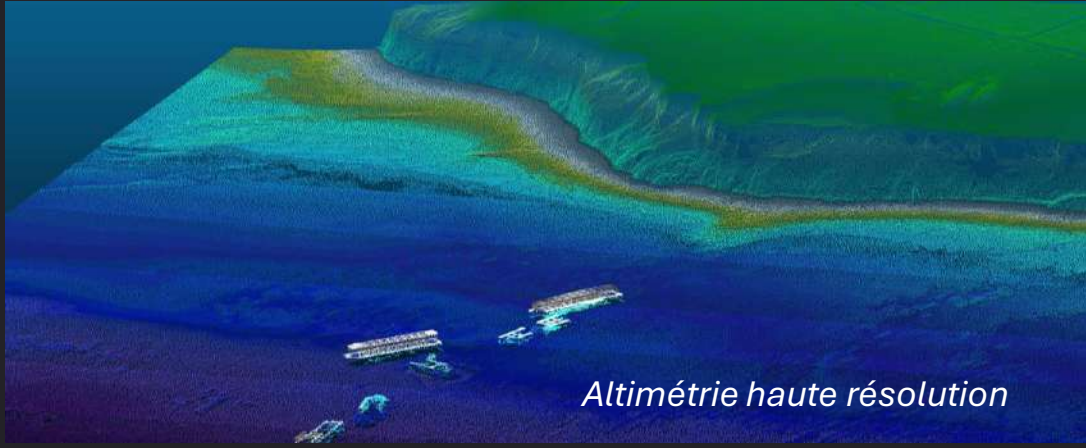
Référentiel altimétrique et imagerie HR

La stratégie de suivi du littoral pour le suivi de la bande côtière



Référentiel altimétrique et imagerie HR

La stratégie de suivi du littoral pour le suivi de la bande côtière



Orthophoto littorale du ROL Normandie Hauts-de-France

Rechercher une adresse ou un li

À propos

Stratégie de suivi du littoral

Réseau d'Observation du Littoral de Normandie et des Hauts-de-France

France
v. 02/2022

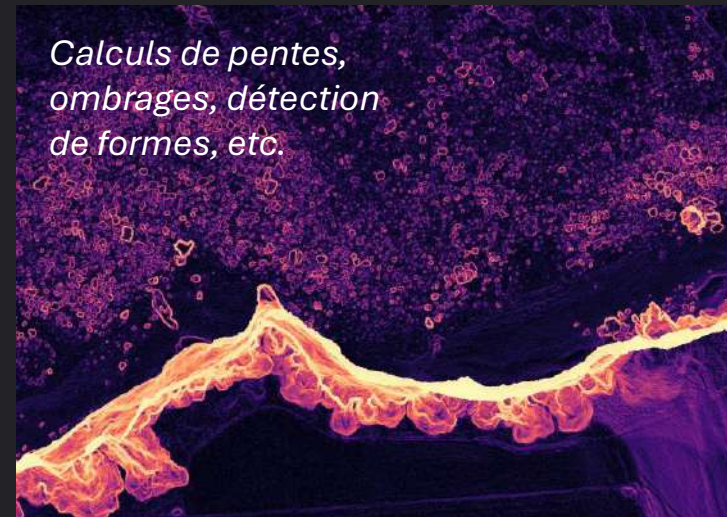
MINISTÈRE DE LA TRANSITION ÉCOLOGIQUE
NORMANDIE
Hauts-de-France

Version de la mosaïque : 14/12/2021
Version du schéma de tuilage : 18/02/2022
Version du produit : OnLine 9.4 - Version du navigateur : 2.23

Orthophotographie littorale Normandie et Hauts-de-France 2020
ROL

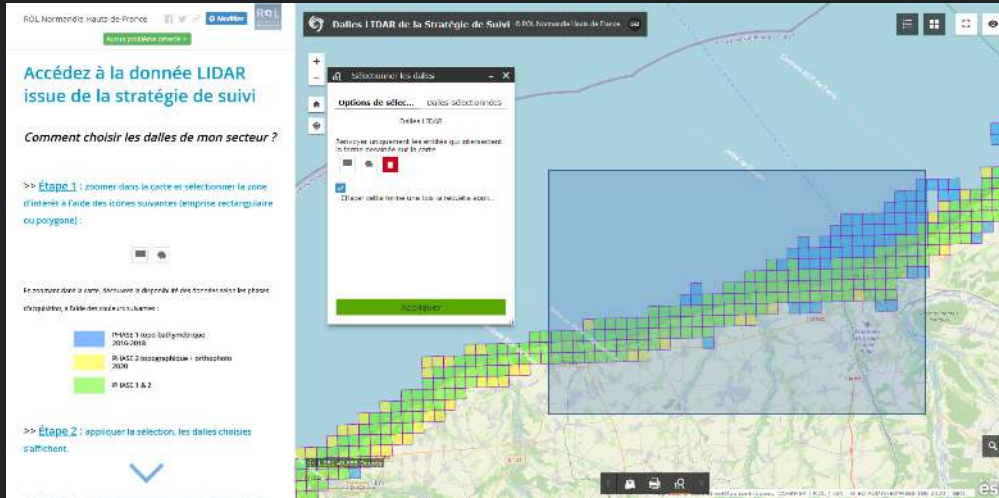
IGN, Esri, HERE, Garmin, INCREMENT P, USGS, ROL/NOF, 2020

esri



Valorisations des livrables

Mise à disposition de donnée - SSL



Nouvelle demande de données LIDAR
effectuée par [redacted] Communauté de Communes [redacted]
le 2025-08-14 :

- Millésime : Phase_3
- Formats PHASE 1 :
- Formats PHASE 2 :
- Orthophoto 2020 :
- Formats PHASE 3 : MNT_50cm,MNS_1m,LAS_sol,LAS_sursol
- Orthophoto 2023 : RVB_couleurs,IR_(infra_rouge)

Cadre d'utilisation des données : Les données seront utilisées par les services voirie, SIG, cycle de l'eau dans différentes études.

[Aller sur SURVEY 123](#)

Bonjour,

Les données sont chargées sur notre serveur FTP.
Les paramètres pour s'y connecter sont importables dans un client FTP via le fichier XML en pj à décrypter préalablement. Le mot de passe y est intégré et crypté.
Pour générer le téléchargement : <https://filezilla-project.org/download.php?type=action>

Pour valider l'accès au compte FTP merci de me fournir votre adresse IP publique (du lieu de téléchargement) par retour de mail

Pour Filezilla :

- Fichier/importer les paramètres : Pour le fichier XML
- Gestionnaire de site/sélection de l'entrée/connexion) : le mot de passe étant crypté, il faut passer par la connexion normale après avoir importé le XML
- Connexion : le dossier accessible apparaîtra automatiquement

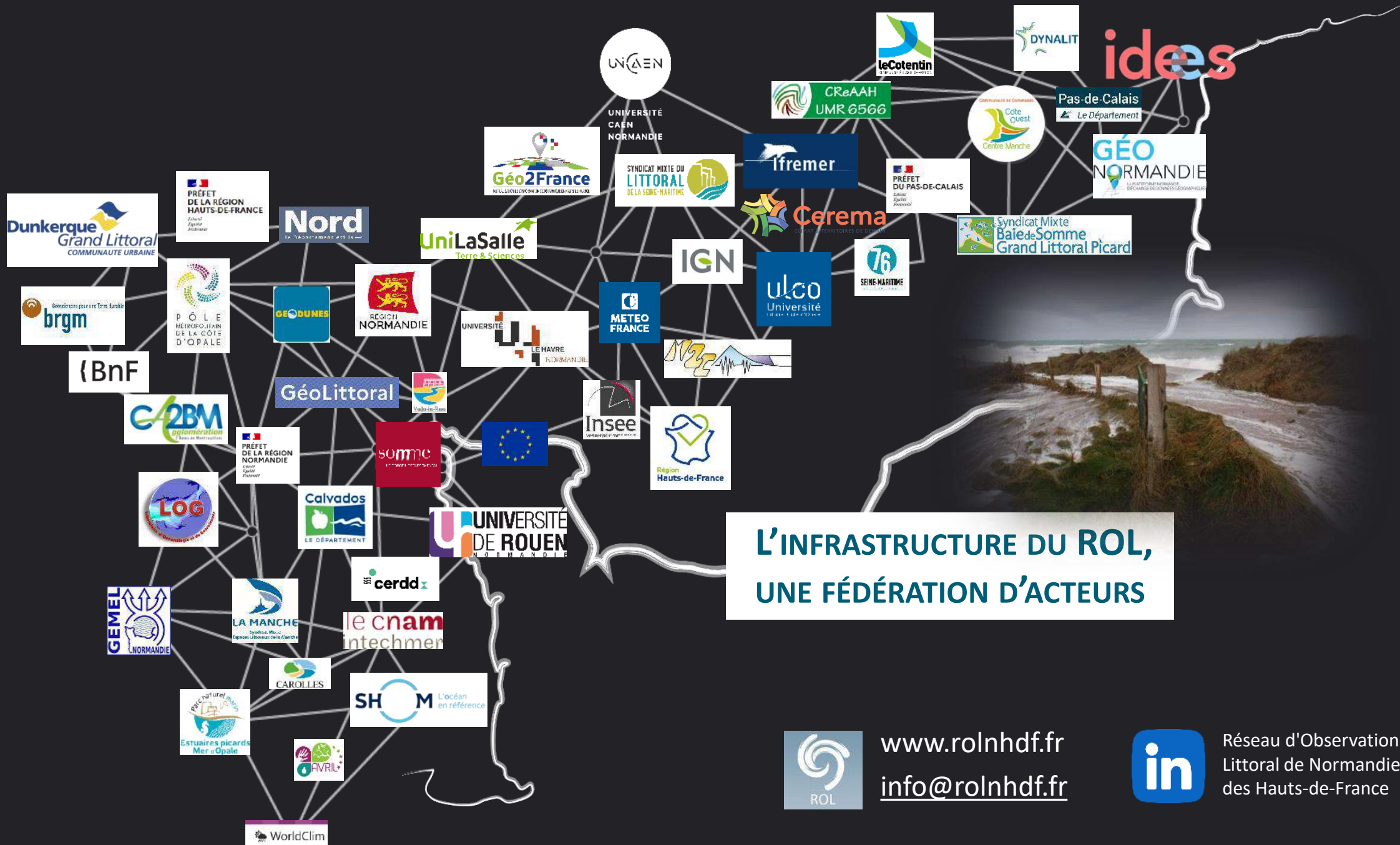
A savoir que la connexion est testée avant envoi de cet email. Si problème :

- Vérifier dans Edition/Paramètres/Interface/Mots de Passe : cocher "sauvegarder le mot de passe"
- Importer le XML et non pas renseigner les éléments séparément en ouvrant le fichier
- Vérifier si le port FTP est bien ouvert dans le pare-feu

Les données sont disponibles en téléchargement (jusqu'au 23/09/2025 18h) et seront ensuite supprimées du serveur.
L'accès est nominatif et ne doit pas être divulgué à un tiers.
Cordialement,



SSL



L'INFRASTRUCTURE DU ROL, UNE FÉDÉRATION D'ACTEURS



www.rolnhdf.fr
info@rolnhdf.fr



Réseau d'Observation du Littoral de Normandie et des Hauts-de-France

UTILISER LES DONNÉES DISPONIBLES POUR ADAPTER NOS TERRITOIRES

Merci de votre attention

info@rolnhdf.fr



ROLNHDF.FR