

Les CHIFFRES CLÉS du Réseau d'Observation du Littoral de Normandie et des Hauts-de-France



Représentation du ROL

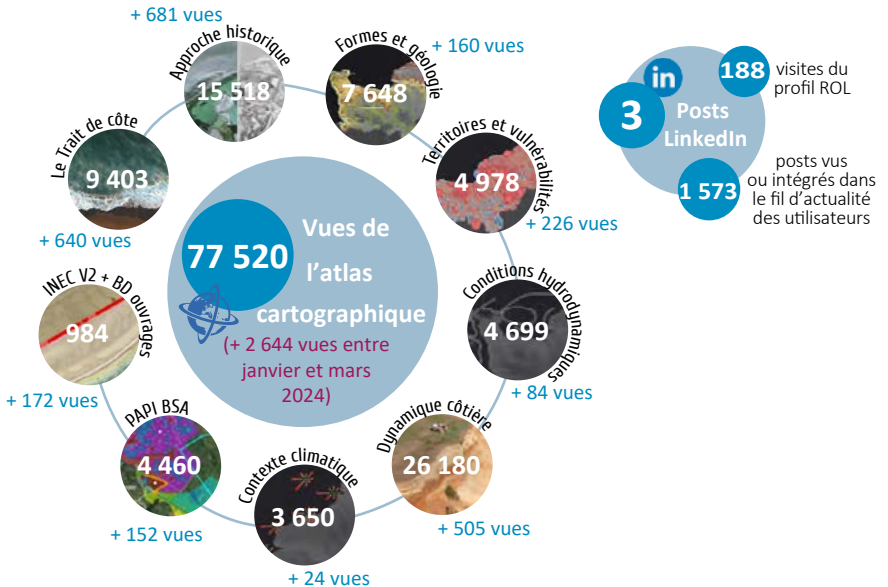
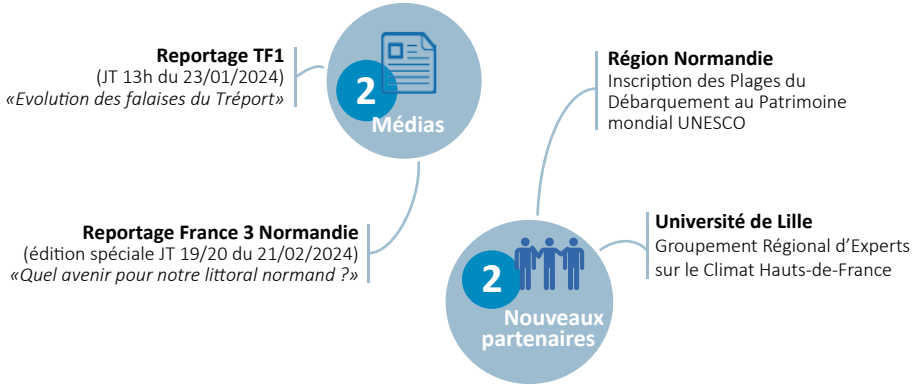
- ANBDD - Parcours formatif / Module 2 CC des Villes Sœurs : interventions thématiques

Participation aux projets de recherche ou de territoire

- Stratégie Littoral 76 : comité technique
- Collectif GREC Hauts-de-France : réunion de préfiguration

Participation aux observatoires

- RNOTC : Comité d'Orientation «*Perspectives 2024*»
- Région Normandie : Comité technique «*OPP Plages du débarquement*»



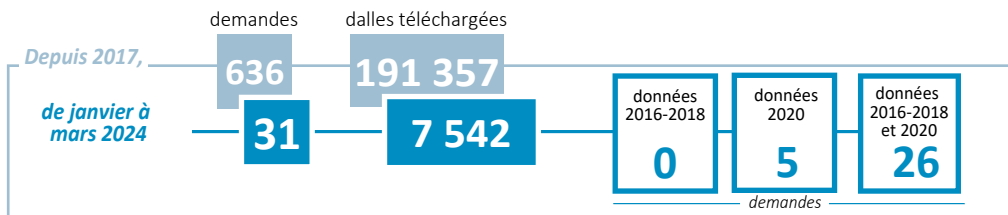
Agence de l'Eau Seine-Normandie
(données LICCo)

CASAGEC pour le compte du département 50
(INEC V2)



CVRH de Rouen
DU Transitions et Territoires
« Les villes côtières face au changement climatique »
outils à disposition des collectivités et retours d'expériences

Stratégie de suivi

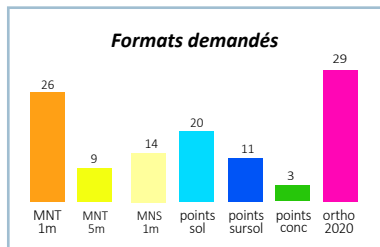


Laboratoires de recherche et universités

- CNAM Intechmer (3)
- EPHE Dinard (1)
- ENSA Paris-Malaquais (1)
- ENSAS (architecture) (1)
- Université Rouen laboratoire M2C (1)
- Université libre de Bruxelles (1)
- Université de Caen / laboratoire IDEES (6)

Bureaux d'études

- ARTELIA (2)
- ISL Ingenierie (1)
- ANTEA GROUP (2)
- EGIS (1)
- CapAtlas (1)
- DHI (1)
- Estran (1)



Collectivités

- Syndicat Mixte du Littoral de la Baie du Mont-Saint-Michel (1)
- Syndicat Mixte Baie de Somme Grand Littoral Picard (1)

Etablissements publics

- BRGM (1)
- Conservatoire du littoral Normandie (1)
- Agence de l'eau Seine-Normandie (1)
- CEREMA Normandie Centre (1)

Autre

- Coopérative d'Isigny Saint-Mère (1)

Services de l'Etat
· DRAC (1)