

Les CHIFFRES CLÉS du Réseau d'Observation du Littoral de Normandie et des Hauts-de-France

7

Sollicitations extérieures

Représentation du ROL

- Conseil départemental 50 : réseau départemental d'observation du littoral manchois
- Parlement de la Mer Hauts-de-France : assemblée plénière (présentation du suivi tempête du ROL)
- Sentinelles de la mer : plénière annuelle et festival des sentinelles lors de la fête de la Science

Participation aux projets de recherche ou de territoire

- DREAL Normandie : bilan et perspectives de Littoraux Normands 2027

Participation aux observatoires

- Syndicat Mixte du Littoral de Seine-Maritime : Commission littorale plénière
- RNOTC : webinaire technique «Présentation des suivis tempêtes existants sur nos littoraux»

3

Evenements
organisés ou
co-organisés

1

Séminaire ROL « Les défis technologiques pour l'observation aérienne et satellitaire des milieux littoraux »

le 24 novembre 2023 à Caen
80 participants

1

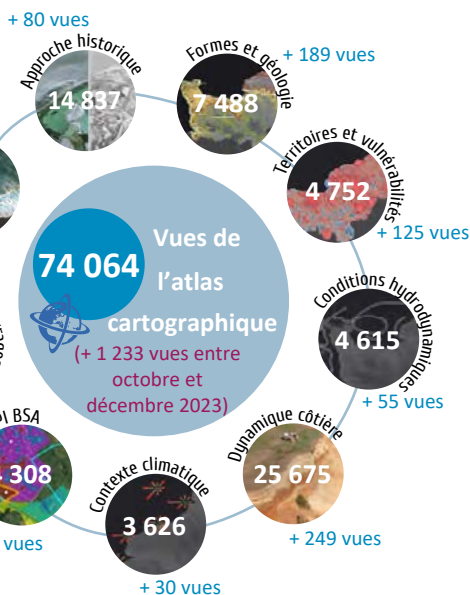
Atelier EUCC-France, Seine-Maritime

les 19 et 20 octobre 2023,
47 participants

1

Comité d'Orientation Scientifique et Technique

le 28 novembre 2023, Mont-Saint-Aignan,
15 participants



1

Nouveau partenaire

CERDD (Centre Ressource du Développement Durable)

3

Posts LinkedIn

199

visites du profil ROL

1 389

posts vus ou intégrés dans le fil d'actualité des utilisateurs



Céline
(28/10/2023)

Ciaran
(01/11/2023)

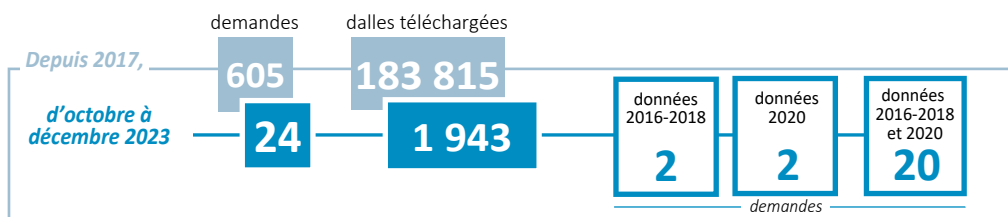


Commission Nationale du Débat public
Façade Normandie
(diverses cartographies issues de l'atlas)

Ouest France
(informations de recul du trait de côte de ces 50 dernières années sur la commune de Lion-sur-Mer)

ULCO (thèse en cours)
(données d'évolution du trait de côte sur les communes de Wissant, Wimereux, Eghien, Groffliers et Ault)

Stratégie de suivi

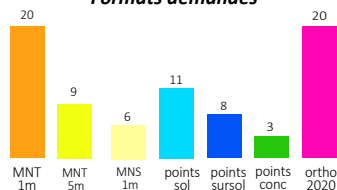


Laboratoires de recherche et universités

- Université de Caen (4)
- ULCO (1)
- CNAM Intechmer (3)
- Laboratoire UMR 8586 PRODIG - CNRS (1)
- CGEL EPHE Dinard (1)



Formats demandés



Collectivités

- Commune de Petit-Caux (76)

Particuliers (4)

Bureaux d'études

- AM Ecologie (1)
- ANTEA GROUP (2)
- Prodrones (1)
- Artélia (2)
- ISL Ingénierie (1)
- DHI (2)

