

Les CHIFFRES CLÉS du Réseau d'Observation du Littoral de Normandie et des Hauts-de-France

6 Sollicitations extérieures

Représentation du ROL

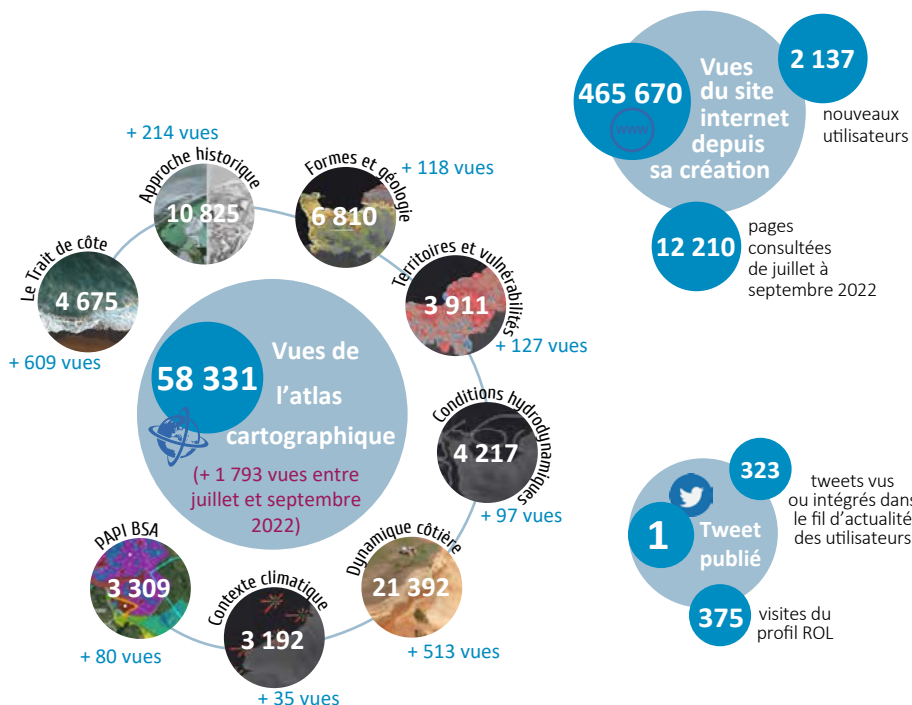
- Syndicat Mixte «Espace Naturels Régionaux» - Région Hauts-de-France : présentation du ROL et de ses missions

Participation aux projets de recherche ou de territoire

- DREAL Normandie : « Littoraux normands 2027 » - revue de mission
- Syndicat Mixte Littoral 76 : Stratégie Littorale 76 - 1er comité technique
- Syndicat Mixte Littoral 76 : Etude basse vallée de l'Yères - 1er comité technique
- Délégation du CEREMA dans les Hauts-de-France - France Vue sur Mer - Sentier du Littoral

Participation aux observatoires

- Shom - IRSN : Groupe de travail Tempêtes et Submersions historiques - sous-groupe «type de données»





CC Coutances Mer et Bocage
(données trait de côte + autres données atlas)

CASAGEC pour la CC Cote Ouest Centre Manche
(données trait de côte)

Conservatoire du littoral Normandie
(données trait de côte)

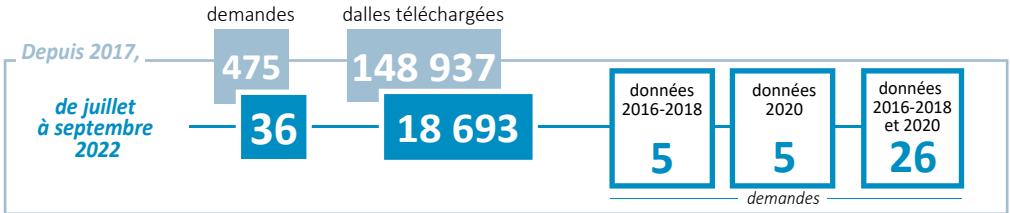
SML 76
(données trait de côte + autres données atlas)



1 Au M2 GAED Université de Caen le 26 septembre
UE Gestion des littoraux

1 au DU Transitions et territoires CVRH de Rouen le 6 septembre

Stratégie de suivi



Laboratoires de recherche et universités

- Université de Lille - Laboratoire HALMA - UMR 8164 (1)
- Université de Caen - Normandie (9)
- UniLaSalle (1)

Collectivités

- Mairie de Saint-Aubin-sur-Mer (1)
- CA du Cotentin (2)
- Région Hauts-de-France (1)
- Mairie de Vicq-sur-Mer (1)
- CC Coutances Mer et Bocage (1)

Associations

- Les épaves du Grizzly (1)
- RNF Normandie (3)



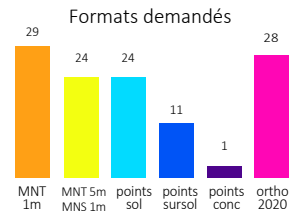
Etablissements publics

- BRGM (2)
- EPF Normandie (1)
- IFREMER LERN (1)
- Syndicat Mixte Ter'Bessin (1)

Particulier (1)

Bureaux d'étude

- DHI Group (1)
- ANTEA Group (1)
- SINAY (2)
- ISL Ingénierie (2)
- CASAGEC Ingénierie (1)
- ARTELIA (1)
- Actimar (1)



A venir !

10^e séminaire organisé par le ROL le 18 novembre 2022
Programme disponible et inscriptions ouvertes !

