

# Les CHIFFRES CLÉS du Réseau d'Observation du Littoral de Normandie et des Hauts-de-France

## Représentation du ROL

- Agence de l'Eau Seine-Normandie : Commission Littoral et Mer (COLIMER)
- Région Hauts-de-France : Parlement de la mer

12

Sollicitations extérieures

## Participation aux projets de recherche ou de territoire

- DREAL Normandie : «Littoraux normands 2027», revue de mission
- DREAL Hauts-de-France : groupe de travail sur la stratégie littorale
- Bayeux Intercom - Notre Littoral Pour Demain Bessin : comité de pilotage
- Appel à partenariat ANEL-CEREMA Baie de Wissant : 1<sup>er</sup> comité technique
- DDTM62-59 - étude Littoral «érosion des côtes basses meubles» : comité technique

## Participation aux observatoires

- Réseau National des Observatoires du Trait de Côte (RNOTC): groupe de travail «Mise à jour de l'Indicateur National d'Erosion Côtière (INEC)»
- Groupe de travail Tempêtes et submersions historiques IRSN-Shom : réunion plénière et 2 sessions thématiques «types de données»
- Rencontre CRIGE Normandie et IGN sur les acquisitions de données à venir

3

Médias

Interview - Radio RCF14 - 100 transitions (28/01/2022)

«Résilience des littoraux face aux changements climatiques»

Article - Le Figaro (28/02/2022)

«Erosion et montée du niveau des océans : sur le littoral normand, résister ou se replier»

[www.lefigaro.fr/sciences/erosion-et-montee-du-niveau-des-oceans-sur-le-littoral-normand-resister-ou-se-replier-20220228](http://www.lefigaro.fr/sciences/erosion-et-montee-du-niveau-des-oceans-sur-le-littoral-normand-resister-ou-se-replier-20220228)

Article de blog Arcorama (ESRI) - Le samedi, c'est Map Story! dédié à l'application Trait de côte du ROL (26/03/2022)

[www.arcorama.fr/2022/03/le-samedi-cest-map-story\\_26.html](http://www.arcorama.fr/2022/03/le-samedi-cest-map-story_26.html)

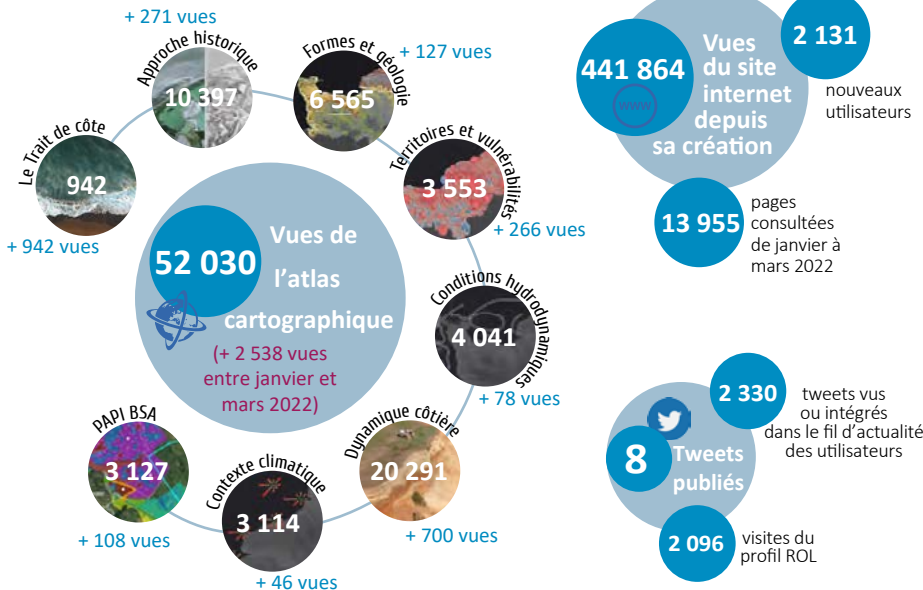
1

Atelier

LittoSIM

«Côte Ouest Centre Manche»

le 24 mars : 12 participants à Saint-Germain-sur-Ay (50)



Côte Est du Cotentin © ROL, orthophotographie 4/8 2020

Janvier - Mars 2022

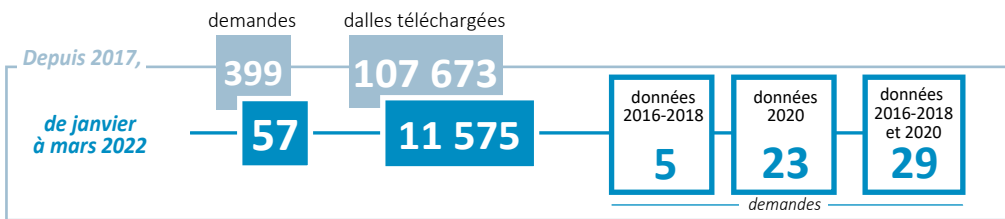
**1** session de formation

**15** étudiants du Master 2 GEHYD UE «Gestion et aménagement du territoire» à l'Université de Rouen (76)

**1** Sollicitation diffusion données et outils

Bayeux Intercom  
Notre Littoral pour demain Bessin  
(cartographies)

**Stratégie de suivi**



**Laboratoires de recherche et universités**

- CNAM-INTECHMER / LUSAC (2)
- ULCO - LOG (1)
- Université Rouen Normandie / M2C (2)
- Université de Caen / CREC (3)
- Université Le Havre / UMR 6294 LOMC (1)
- Université Nantes (1)
- Université Montpellier (1)
- Université de Paris (1)
- Unilassalle Beauvais (1)
- ENSAPVS (1)
- LIENSS / PRODIG (1)
- Flanders Hydraulics Research (1)
- Anonyme (1)

**Bureaux d'étude**

- Géodunes (1)
- CASAGEC Ingénierie (2)
- NEOSEA Conseil Ingénierie (1)
- Créocéan (1)
- NIOZ (1)
- CRAIES (1)
- I-SEA (1)

**Collectivités**

- Conseil Départemental 14 (2)
- Conseil départemental 50 (1)
- CA Mont-Saint-Michel Normandie (1)
- CPIE Flandre Maritime (1)
- CRPMEM Hauts-de-France (9)

**57** Fournitures données LIDAR et orthophotoplans Stratégie de suivi

**Etablissements publics**

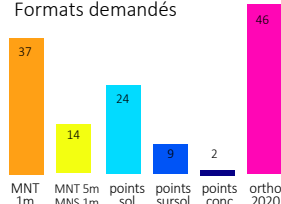
- INRAP (3)
- BRGM (2)
- Conservatoire du littoral Normandie (7)
- Agence de l'Eau Seine Normandie (1)
- Office Français de la Biodiversité (1)
- Syndicat Mixte Littoral 76 (1)

**Autre (1)**

**Associations**

- Réserves Naturelles de France (2)

**Formats demandés**



**Nouveauté!**

L'orthophotographie littorale 2020 issue de la phase 2 est **visualisable en ligne** sur le site du ROL ([www.rolnhdf.fr](http://www.rolnhdf.fr)) au sein d'une application dédiée :

<https://rolnp.maps.arcgis.com/apps/webappviewer/index.html?id=f8d8de13b95f4dab8c47cb4268258c8c>

