



Conservatoire
du littoral



Réseau d'Observation du Littoral Normand et Picard

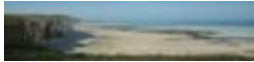


Le Réseau d'Observation du Littoral Normand et Picard : un outil d'aide à la gestion du littoral

Nathalie PFEIFFER

Arnaud THULIE





Le ROLNP

Contexte

- Des phénomènes climatiques et leurs conséquences sur la mobilité du trait de côte qui dépassent les limites administratives
- Un besoin crucial de connaissance pour une gestion intégrée du littoral, afin d'anticiper
 - ⇒ Partenariat Région Picardie, Haute-Normandie, Basse-Normandie et Conservatoire du littoral

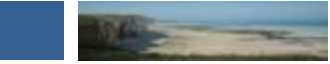
Objectifs

- **Valoriser** la connaissance scientifique et technique
- Mettre à disposition des acteurs du territoire un **outil de porter à connaissance**
- Fournir aux acteurs, notamment aux Régions, un **argumentaire** pour préciser leur **politique littorale**

**Le ROLNP est un réseau
qui œuvre pour une coopération interrégionale**

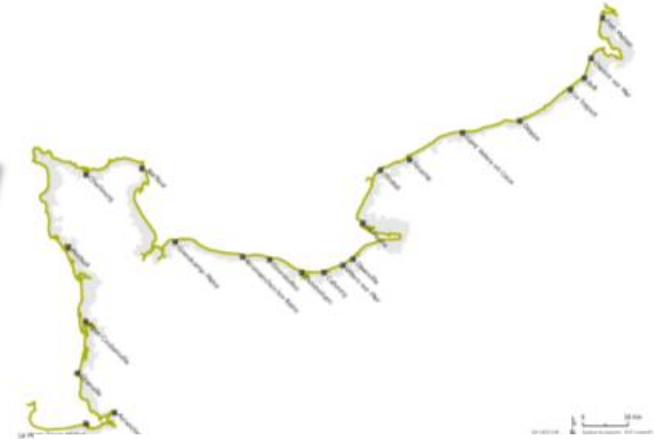
Trois grandes thématiques

- > Dynamique côtière
- > Risques naturels en milieu littoral
- > Biodiversité comme marqueur de la dynamique des milieux



Valoriser les données

Diffuser l'information



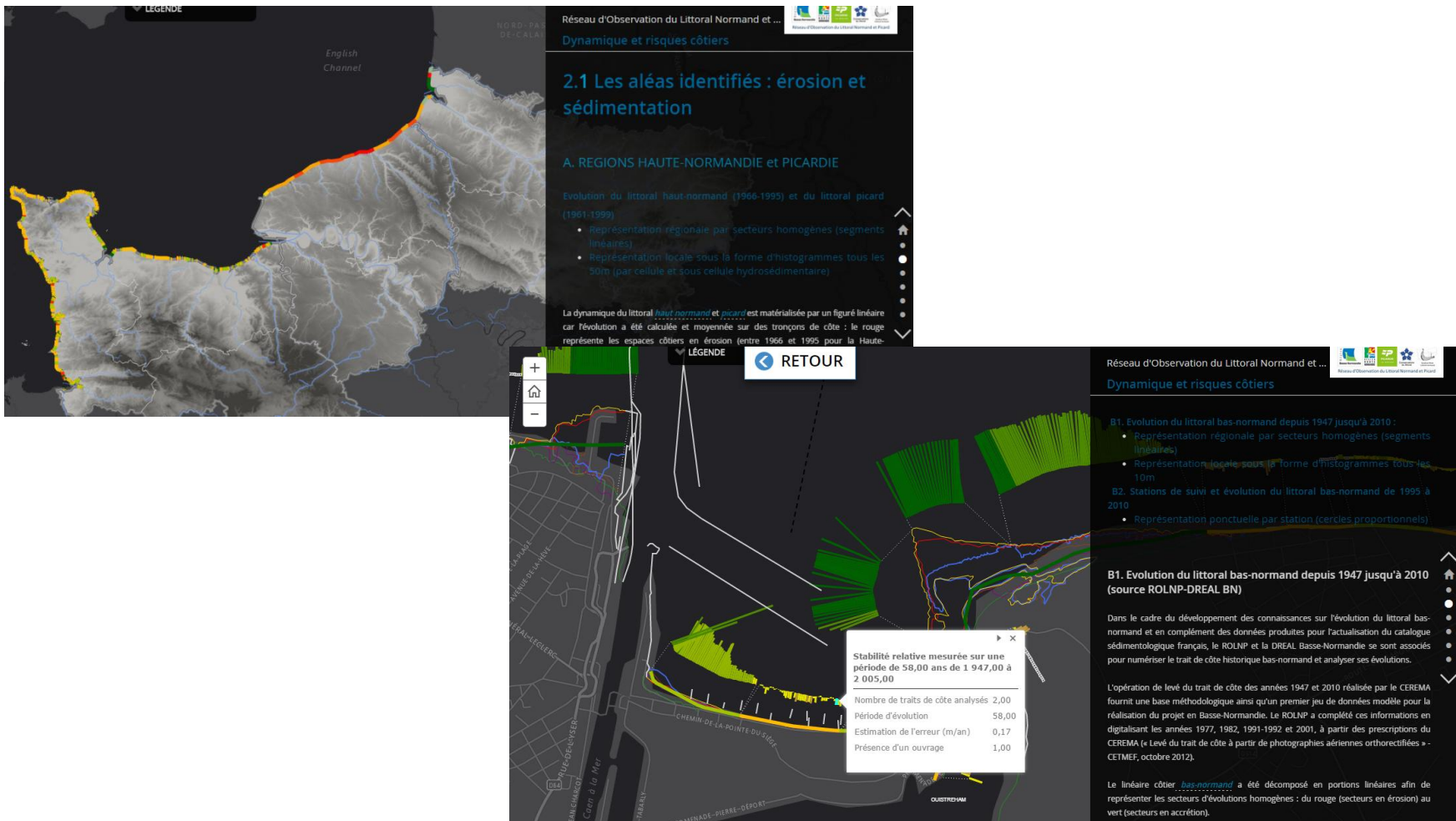
**Conseil scientifique et
réseau de
contributeurs....**
...gages d'une expertise
partagée

Coordonner l'acquisition de données



Valoriser les données

Réalisation d'un atlas cartographique



Diffuser l'information

Centre de ressources thématiques : www.rolnp.fr

Objectif : valoriser et diffuser l'ensemble des travaux et connaissances acquises depuis 2010.

- ✓ Catalogue de métadonnées
- ✓ Atlas
- ✓ Actualités
- ✓ Bibliographie...

Colloques et séminaires scientifiques

Colloques à destination des élus, Séminaires scientifiques pour la communauté scientifique et technique

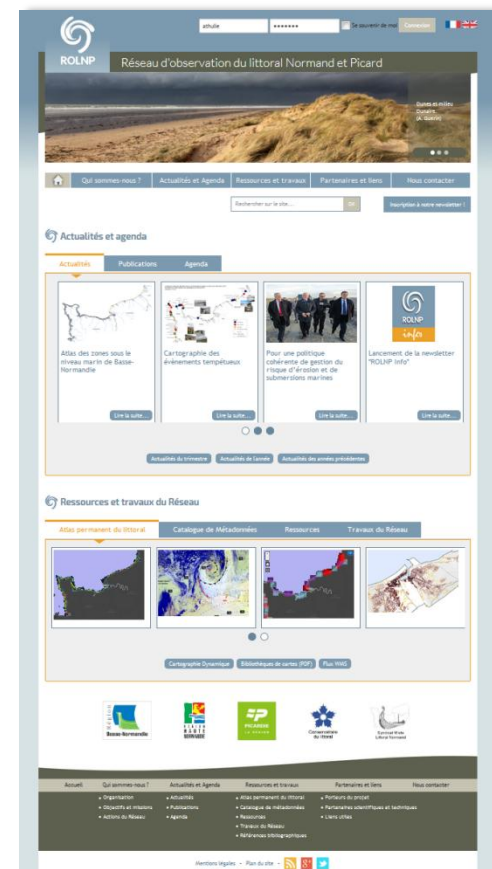
Lettres « Côtes et mer »

Objectif : diffuser à l'ensemble des collectivités littorales et des services de l'Etat des 3 façades des dossiers thématiques vulgarisés et l'actualité du ROLNP.

Ateliers de terrain

Objectif : Apporter des éléments de compréhension de la dynamique littorale aux élus et décideurs

Newsletter



Coordonner l'acquisition de données

 Mise en œuvre d'une stratégie de suivi fiable, homogène, récurrent et pérenne du littoral

Contexte:

- ✓ L'état de l'art a montré que de **nombreuses données** existent sur le littoral normand-picard
- ✓ Mais souvent **ponctuelles** dans le temps et/ou l'espace,
 - ⇒ Ne permettent pas d'avoir la vision globale nécessaire à la gestion à long terme de la bande côtière.
 - ⇒ **Besoin d'un suivi fiable homogène récurrent et pérenne pour apporter un appui circonstancié à la gouvernance du littoral**



Objectif : coordonner une stratégie de suivi stable, planifiée sur les 10 prochaines années, sur l'ensemble de la façade.

Quelles données Quels outils ?

Pour réaliser un diagnostic territorial

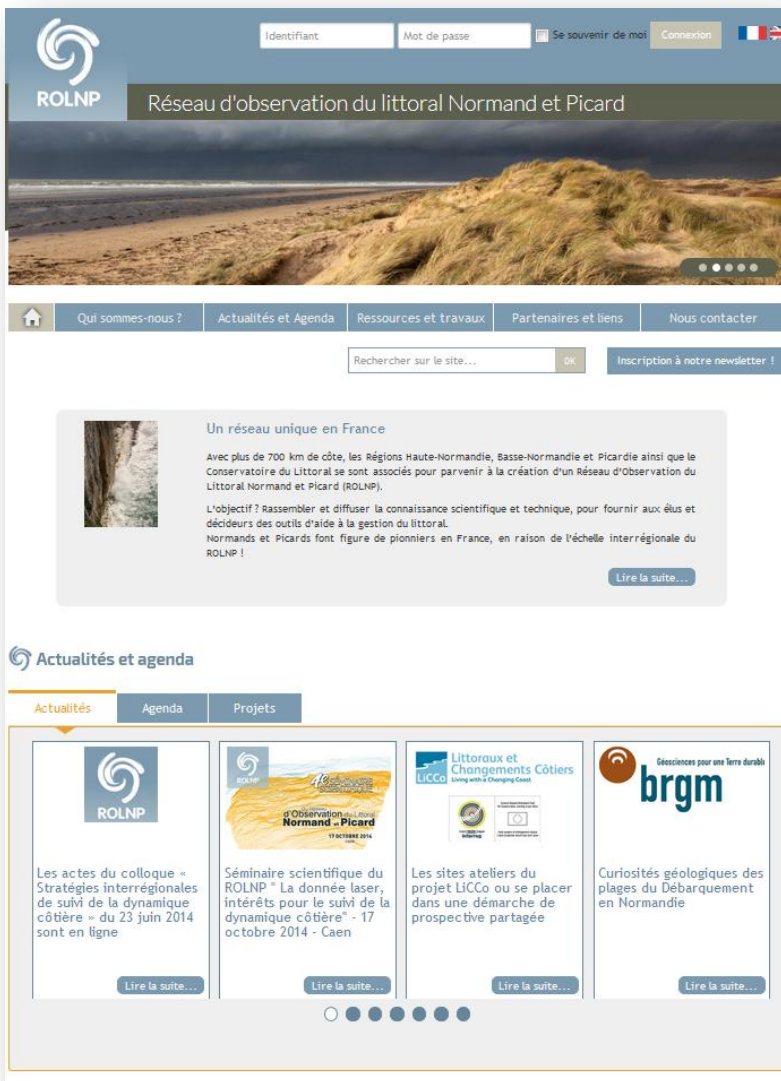
- Capitalisation sur les travaux existants et connaissances scientifiques
- Réalisation d'un état de la connaissance
- Fournir les clés de compréhension des phénomènes
- Rendre accessible



Quelles données Quels outils ?

Pour réaliser un diagnostic territorial

Portail www.rolnp.fr



The screenshot shows the homepage of the Réseau d'observation du littoral Normand et Picard (ROLNP). At the top, there is a navigation bar with the ROLNP logo, a search bar, and a login section with fields for 'Identifiant' and 'Mot de passe', and buttons for 'Se souvenir de moi' and 'Connexion'. Below the navigation bar is a large banner image of a coastal landscape. A secondary navigation bar contains links for 'Qui sommes-nous?', 'Actualités et Agenda', 'Ressources et travaux', 'Partenaires et liens', and 'Nous contacter'. A search bar and a newsletter sign-up button are also present. The main content area features a section titled 'Un réseau unique en France' with a small image of a cliff and text describing the network's mission. Below this is a section for 'Actualités et agenda' with tabs for 'Actualités', 'Agenda', and 'Projets'. This section contains four news items, each with a thumbnail image and a 'Lire la suite...' button.

Ressources et travaux

Cartographie

Catalogue de Métadonnées

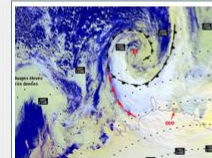
Ressources



Formes et géologie du littoral



Dynamique et risques côtiers



Contexte climatiques - Conditions hydrodynamiques



Evolution de l'urbanisation de 1800 à nos jours



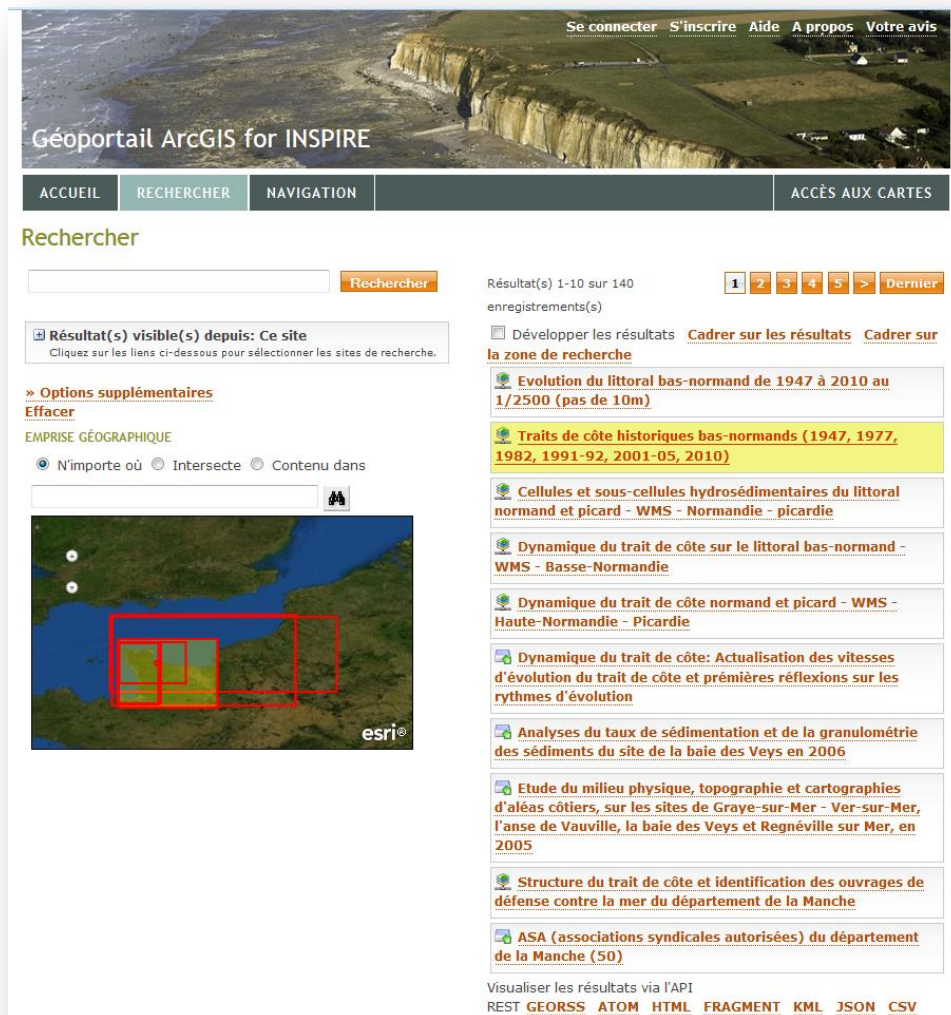
Mentions légales - Plan du site -   

Quelles données Quels outils ?

Pour réaliser un diagnostic territorial

Le catalogage

- Les informations existantes sur son territoire
- Qui les possède ?
- Quels objectifs / généalogie de la donnée
- Les conditions d'accessibilité
- Les conditions d'utilisation de ces informations
- L'interopérabilité ...

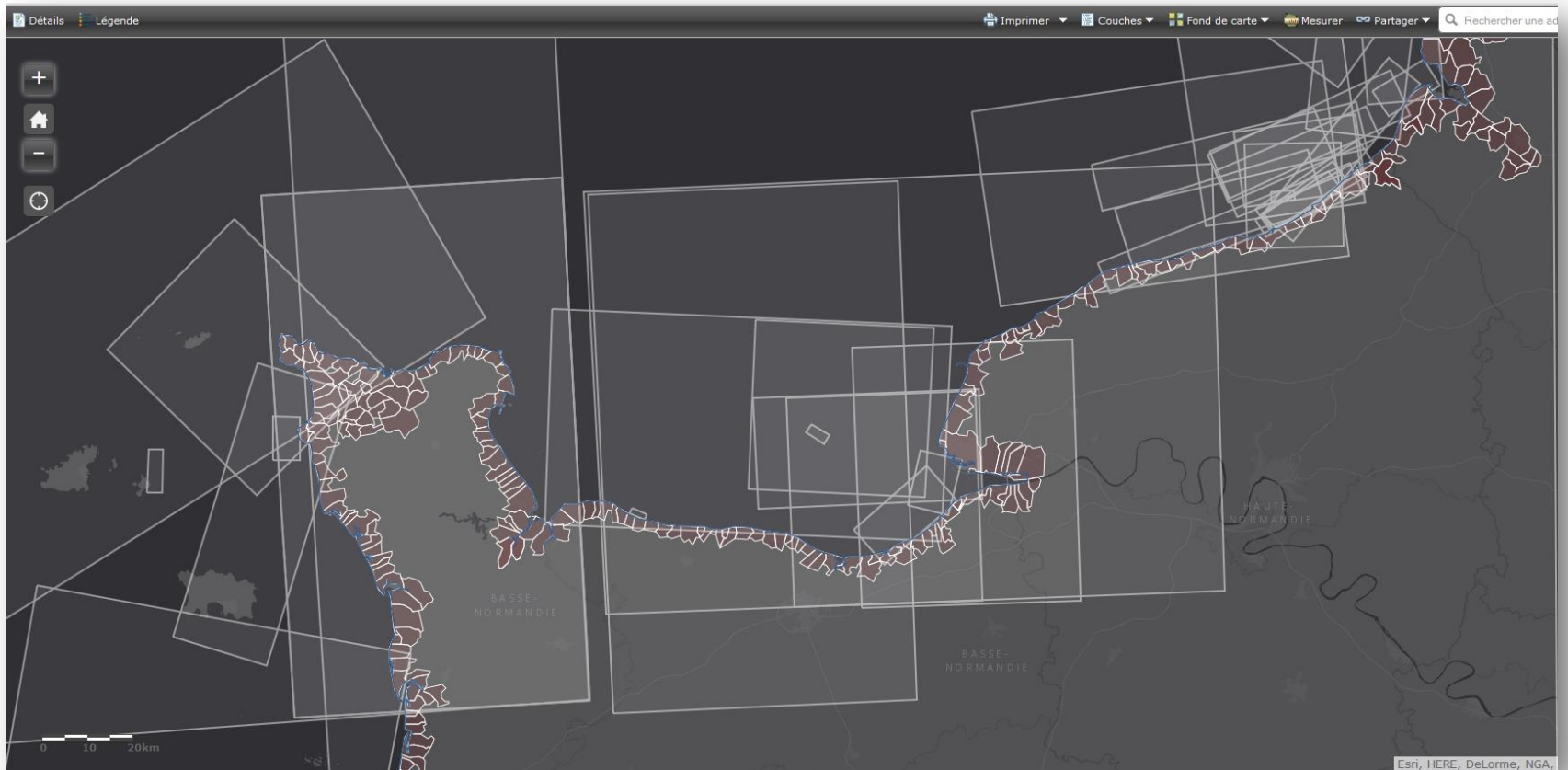


The screenshot displays the 'Géoportail ArcGIS for INSPIRE' interface. At the top, there are navigation links: 'Se connecter', 'S'inscrire', 'Aide', 'A propos', and 'Votre avis'. Below this is a header with 'ACCUEIL', 'RECHERCHER', 'NAVIGATION', and 'ACCÈS AUX CARTES'. The main content area is titled 'Rechercher' and features a search bar with a 'Rechercher' button. Below the search bar, there is a section for 'Résultat(s) visible(s) depuis: Ce site' with a note to click on links for search sites. There are also links for 'Options supplémentaires' and 'Effacer'. The 'EMPRISE GÉOGRAPHIQUE' section includes radio buttons for 'N'importe où', 'Intersecte', and 'Contenu dans', along with a map showing the search area in the North Sea region. The search results list 140 records, with the first page showing several items related to coastal evolution and historical data in Normandy and Picardy, such as 'Evolution du littoral bas-normand de 1947 à 2010 au 1/2500 (pas de 10m)', 'Traits de côte historiques bas-normands (1947, 1977, 1982, 1991-92, 2001-05, 2010)', and 'Cellules et sous-cellules hydrosédimentaires du littoral normand et picard - WMS - Normandie - picardie'. At the bottom, there are links to visualize results via API and download options for REST, GEORSS, ATOM, HTML, FRAGMENT, KML, JSON, and CSV.

Quelles données Quels outils ?

Pour réaliser un diagnostic territorial

Le catalogage

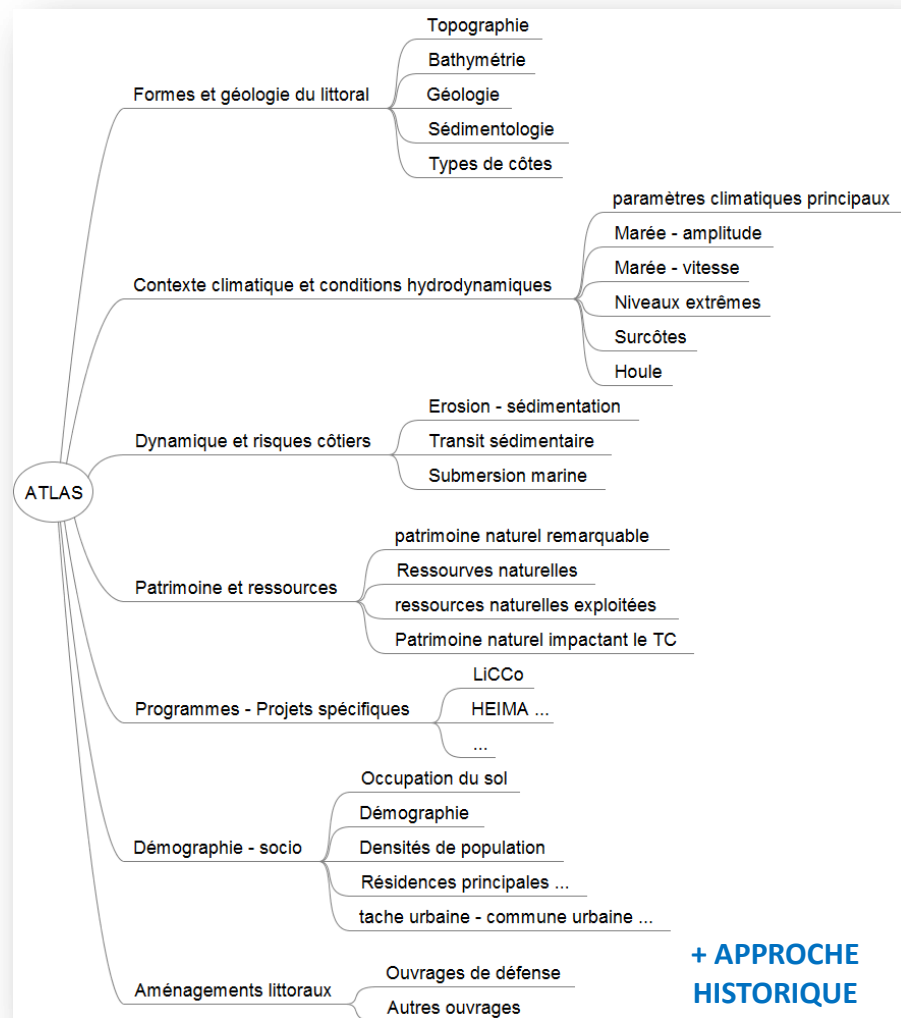


Quelles données Quels outils ?

Pour réaliser un diagnostic territorial

L'atlas cartographique

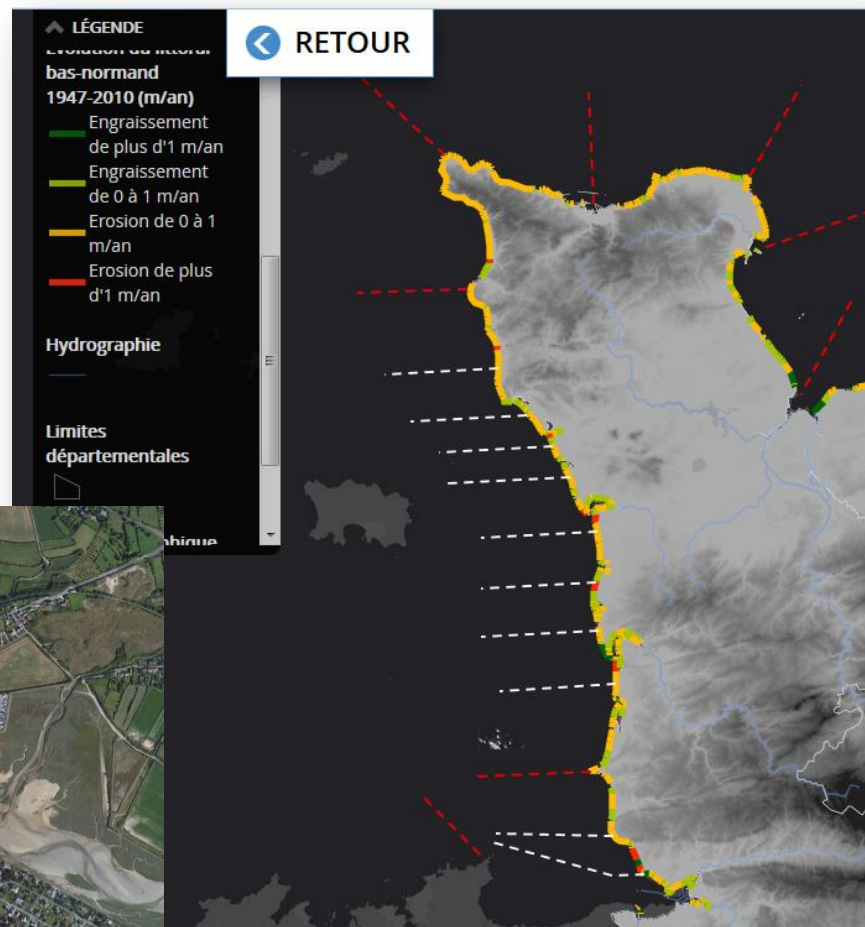
- Approche thématique
- Des données de référence (OLIBAN, GEOPHEN ...)
- L'approche historique des aléas : pour une meilleure anticipation des aléas futurs
- Données mobilisées : aléas érosion - submersion
 - Intégration d'archives
 - Analyses historiques
 - Mobilité du trait de côte



Quelles données Quels outils ?

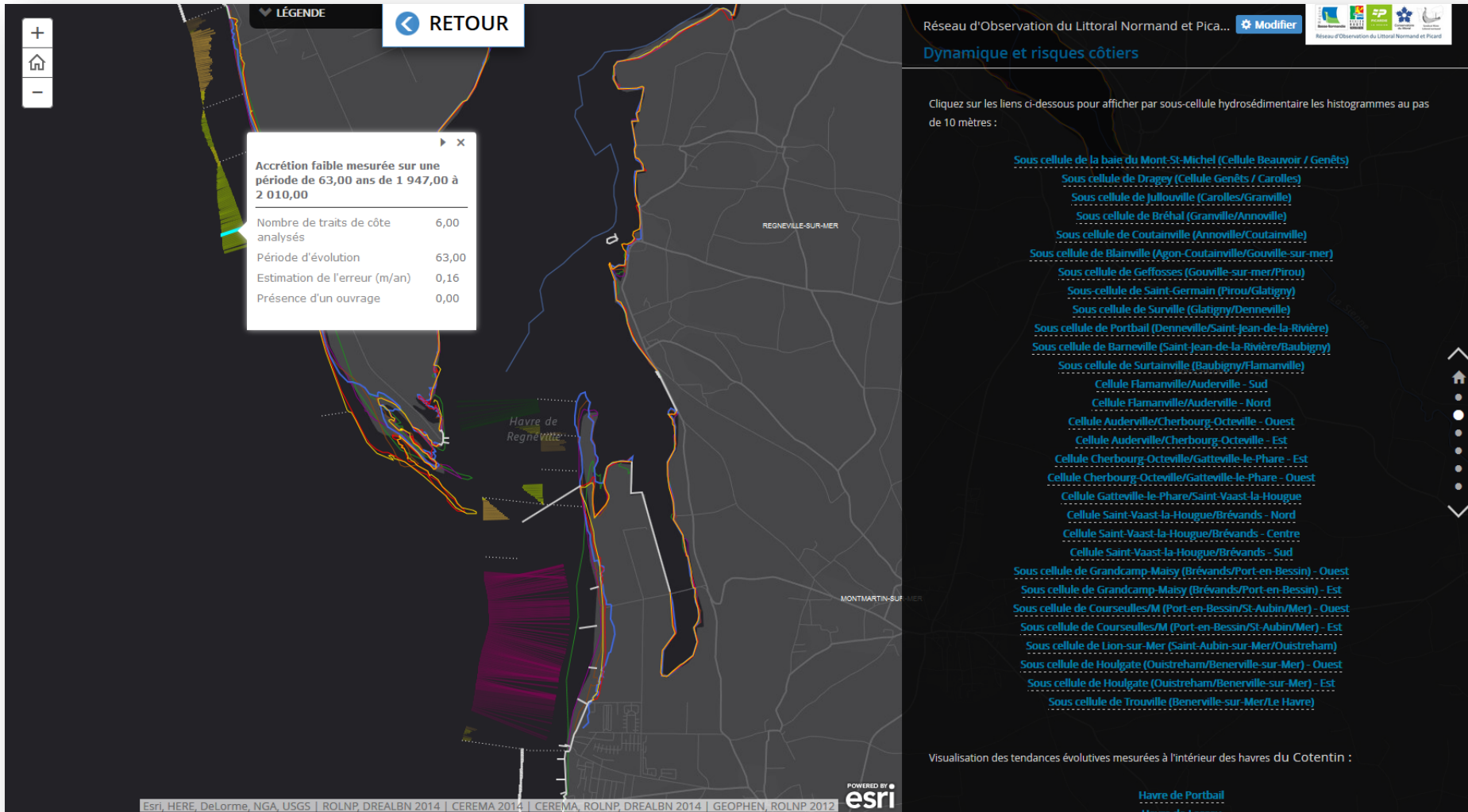
Pour réaliser un diagnostic territorial

Caractériser l'aléa érosion et l'évolution du paysage côtier depuis 1947 ...



Quelles données Quels outils ?

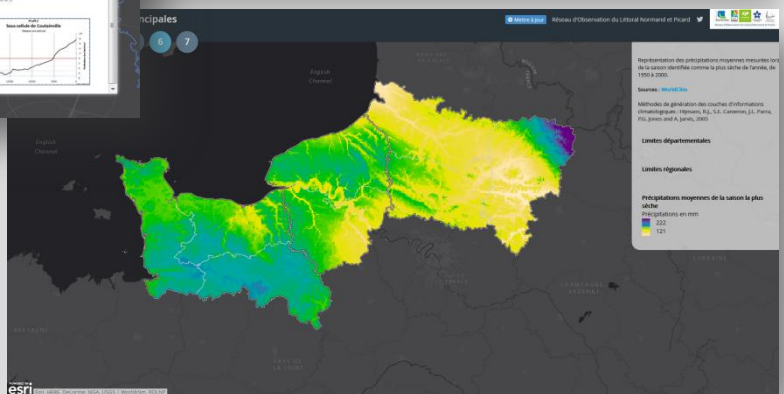
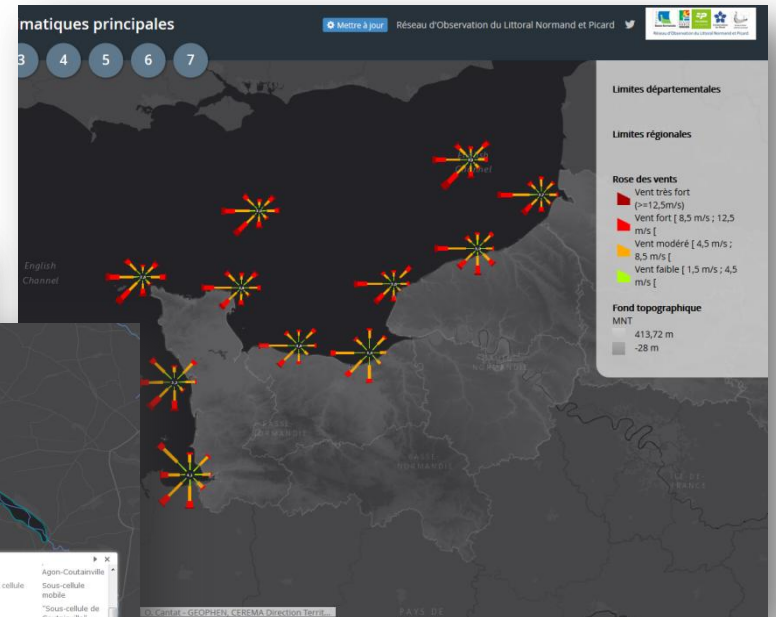
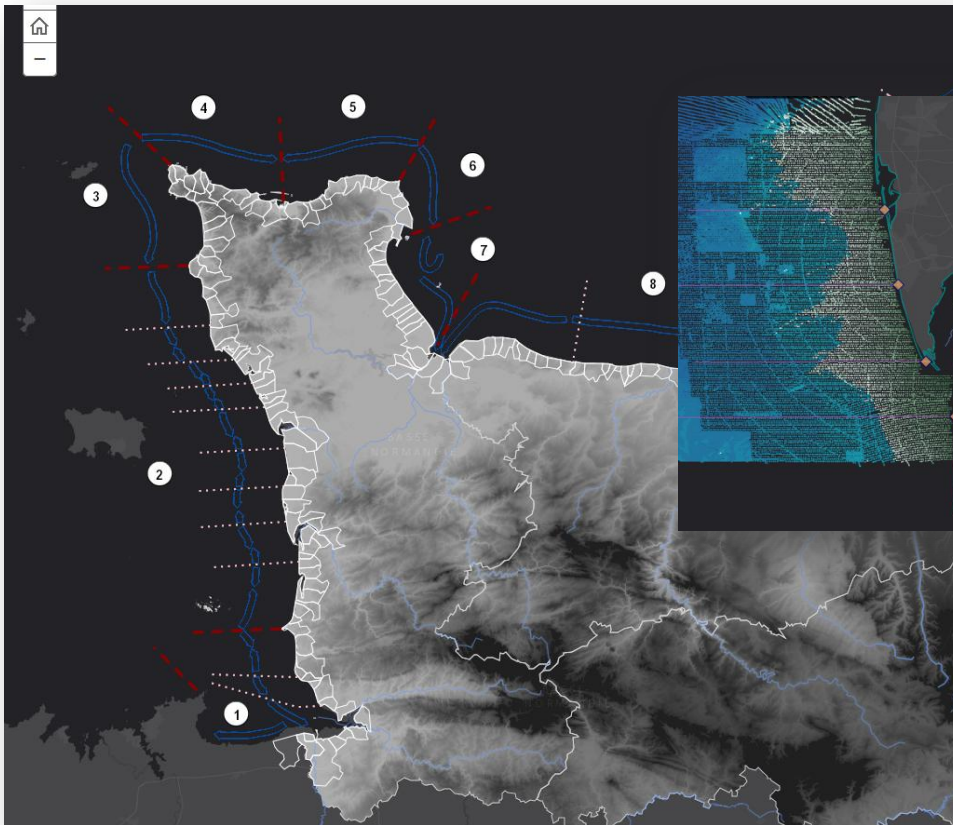
Pour réaliser un diagnostic territorial



Quelles données Quels outils ?

Pour réaliser un diagnostic territorial

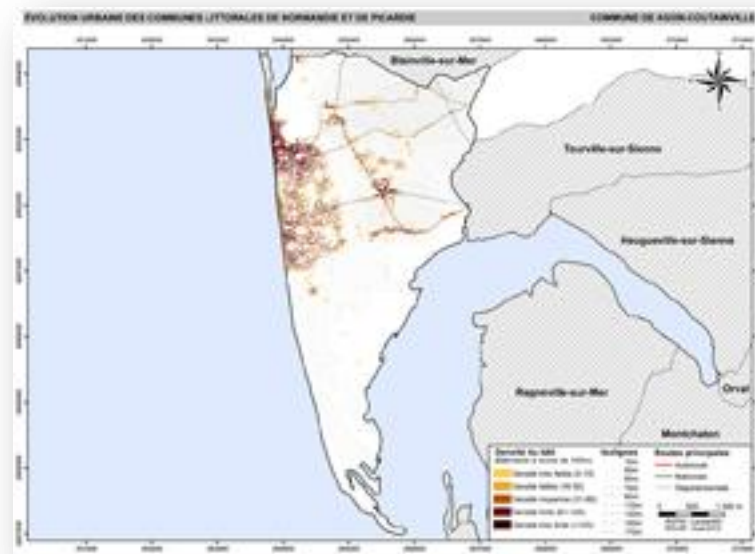
Éléments de morphodynamique littorale



Quelles données Quels outils ?

Pour réaliser un diagnostic territorial

Les enjeux



Quelles données Quels outils ?

Pour réaliser un diagnostic territorial

Les ressources mobilisées
/mobilisables



